



Instituto Brasileiro de Geografia e Estatística

Censo Demográfico de 2010

Primeiros resultados

População e Domicílios recenseados

Eduardo Pereira Nunes
Presidente do IBGE
eduardo.nunes@ibge.gov.br

Aracaju, 22 de Março de 2011

A DPA do Brasil e sua Dinâmica



BRASIL 1940 - Nº Municípios 1.574



70 anos



BRASIL 2010 - Nº Municípios 5.565

- A DPA brasileira é uma das mais dinâmicas dos países ocidentais, principalmente no que se refere à criação de municípios e à alteração de suas divisas.
- Esta dinâmica dos últimos 70 anos, associada à municipalização, pós-Constituição de 1988, e ao novo conhecimento do território por meio de novas tecnologias, criou um cenário complexo de questões relacionadas aos polígonos municipais.

Todos os domicílios residenciais particulares foram recenseados.

A coleta dos dados e a supervisão nos **56.541.472** domicílios **Ocupados** (particulares ou coletivos, com presença de morador no momento da visita do recenseador) foram realizadas por meio de **entrevista presencial** e por meio do preenchimento do questionário do Censo pela **internet**.

Os **901.169** domicílios **Fechados** são locais com evidência da existência de moradores na data de referência do Censo (1º de agosto), mas seus moradores não tiveram a oportunidade de responder ao questionário do Censo, geralmente porque recenseadores e supervisores não encontraram os moradores para efetuar a entrevista.

No Censo Demográfico de 2010, o **IBGE estimou o número de moradores nesses domicílios fechados**. Este procedimento metodológico é uma prática usual em vários países, como Austrália, Canadá, Estados Unidos, Inglaterra, México e Nova Zelândia, e já foi utilizado pelo IBGE, na Contagem da População de 2007.

A estimativa de população residente nos domicílios classificados como fechados tem o intuito de cobrir exhaustivamente toda população brasileira e, assim, fornecer à sociedade as informações demográficas mais apropriadas para a sua utilização em diversas instâncias que têm o tamanho da população como referência, como é o caso do cálculo do Fundo de Participação dos Municípios (FPM), efetuado pelo Tribunal de Contas da União (TCU).

Compromisso do IBGE

O diálogo com os representantes municipais é condição essencial para o Censo produzir informações necessárias ao Planejamento:

- a) Base territorial, com Mapas municipais precisos e limites bem definidos;
- b) Pré-coleta, com Contagem prévia dos domicílios; e
- c) Coleta (Censo), com Recenseadores visitando **todos** os domicílios

Planejamento da base territorial, mapas municipais, etapas da coleta do Censo e resultados municipais publicados diariamente na internet, desde 31 de agosto, para a sociedade acompanhar de perto o Censo de 2010.

Coleta dos dados: 1º de agosto – 31 de outubro

Entrevista presencial: 191 mil recenseadores

Coleta virtual: internet

Estimativa de população dos domicílios fechados

Divulgação dos primeiros resultados:

29 de novembro de 2010

Frações amostrais segundo tamanho dos municípios

Número de habitantes	Fração amostral	Número de municípios
Até 2.500	50%	260
Mais de 2.500 até 8.000	33%	1.912
Mais de 8.000 até 20.000	20%	1.749
Mais de 20.000 até 500.000	10%	1.604
Mais de 500.000	5%	40
Total	11%	5.565

Fonte: IBGE, Frações amostrais calculadas a partir das Estimativas Municipais de População 2009.

**Consolidação dos dados e
Estimativa de população nos domicílios fechados: 25 e 26 Nov**

Envio ao TCU dos dados de população municipal: 27 Nov

Publicação dos primeiros dados do Censo 2010: 29 Nov 2010

Sinopse do Censo Demográfico de 2010: 29 de Abril de 2011

Resultados do Censo Demográfico de 2010

População

- Brasil e Regiões

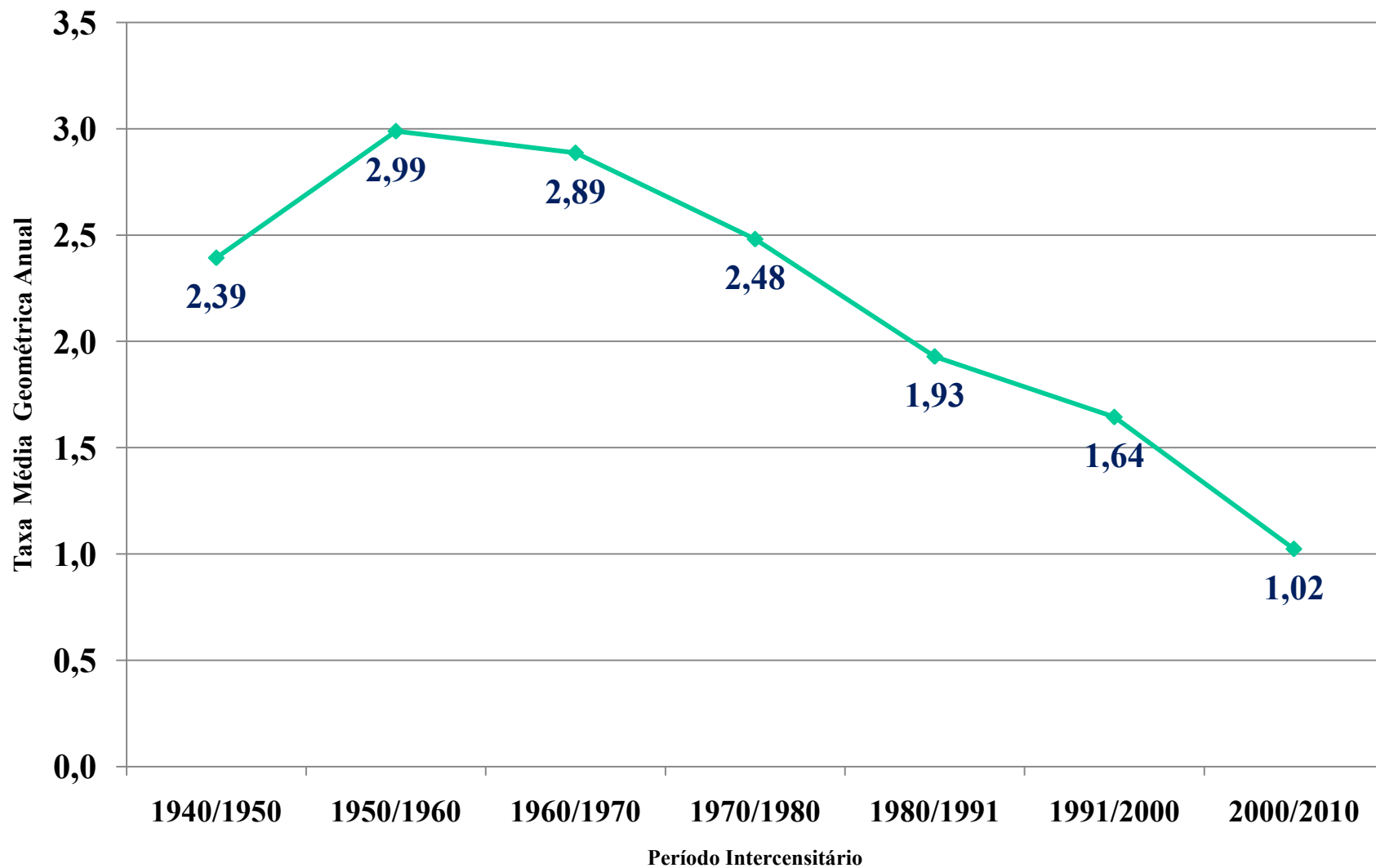


	2000	2010
Brasil	169.799.170	190.732.694
Região Norte	12.900.704	15.865.678
Região Nordeste	47.741.711	53.078.137
Região Sudeste	72.412.411	80.353.724
Região Sul	25.107.616	27.384.815
Região Centro-Oeste	11.636.728	14.050.340

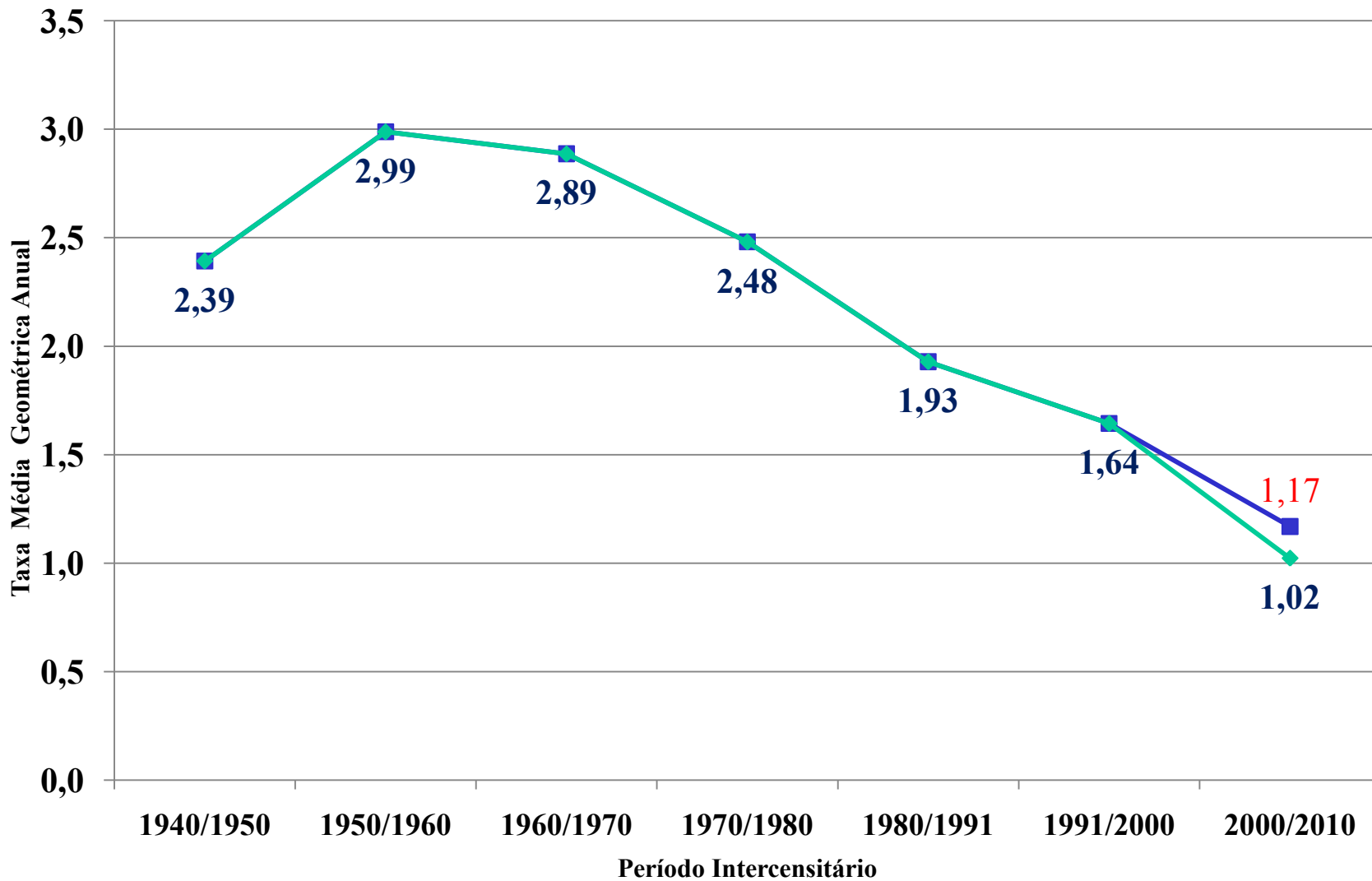
Evolução do número de domicílios, por espécie
2000 - 2010

Domicílios particulares	CENSO 2000		CENSO 2010	
	Absoluto	Percentual	Absoluto	Percentual
Total	54.265.618		67.447.199	
Ocupados	45.021.478	82,97	56.541.472	83,83
Fechados	528.683	0,97	901.169	1,34
Uso ocasional	2.685.701	4,95	3.932.990	5,83
Vagos	6.029.756	11,11	6.071.568	9,00

Taxa Média Geométrica de Crescimento Anual 1940/2010 Brasil



Taxa Média Geométrica de Crescimento Anual 1940/2010 Brasil



Totais de Homens e Mulheres

- Brasil e Regiões



	HOMENS	MULHERES
Brasil	93.390.532	97.342.162
Região Norte	8.004.129	7.861.549
Região Nordeste	25.906.209	27.171.928
Região Sudeste	39.069.051	41.284.673
Região Sul	13.435.295	13.949.520
Região Centro-Oeste	6.975.848	7.074.492

População Urbana e Rural

- Brasil e Regiões



	URBANA (absoluto)	RURAL (absoluto)	URBANA (percentual)	RURAL (percentual)
Brasil	160.879.708	29.852.986	84,35	15,65
Região Norte	11.663.184	4.202.494	73,51	26,49
Região Nordeste	38.816.895	14.261.242	73,13	26,87
Região Sudeste	74.661.877	5.691.847	92,92	7,08
Região Sul	23.257.880	4.126.935	84,93	15,07
Região Centro-Oeste	12.479.872	1.570.468	88,82	11,18

Média de moradores por domicílio

- Brasil e Regiões

	2000	2010
Brasil	3,75	3,3
Região Norte	4,52	4,0
Região Nordeste	4,15	3,6
Região Sudeste	3,55	3,2
Região Sul	3,45	3,1
Região Centro-Oeste	3,63	3,2

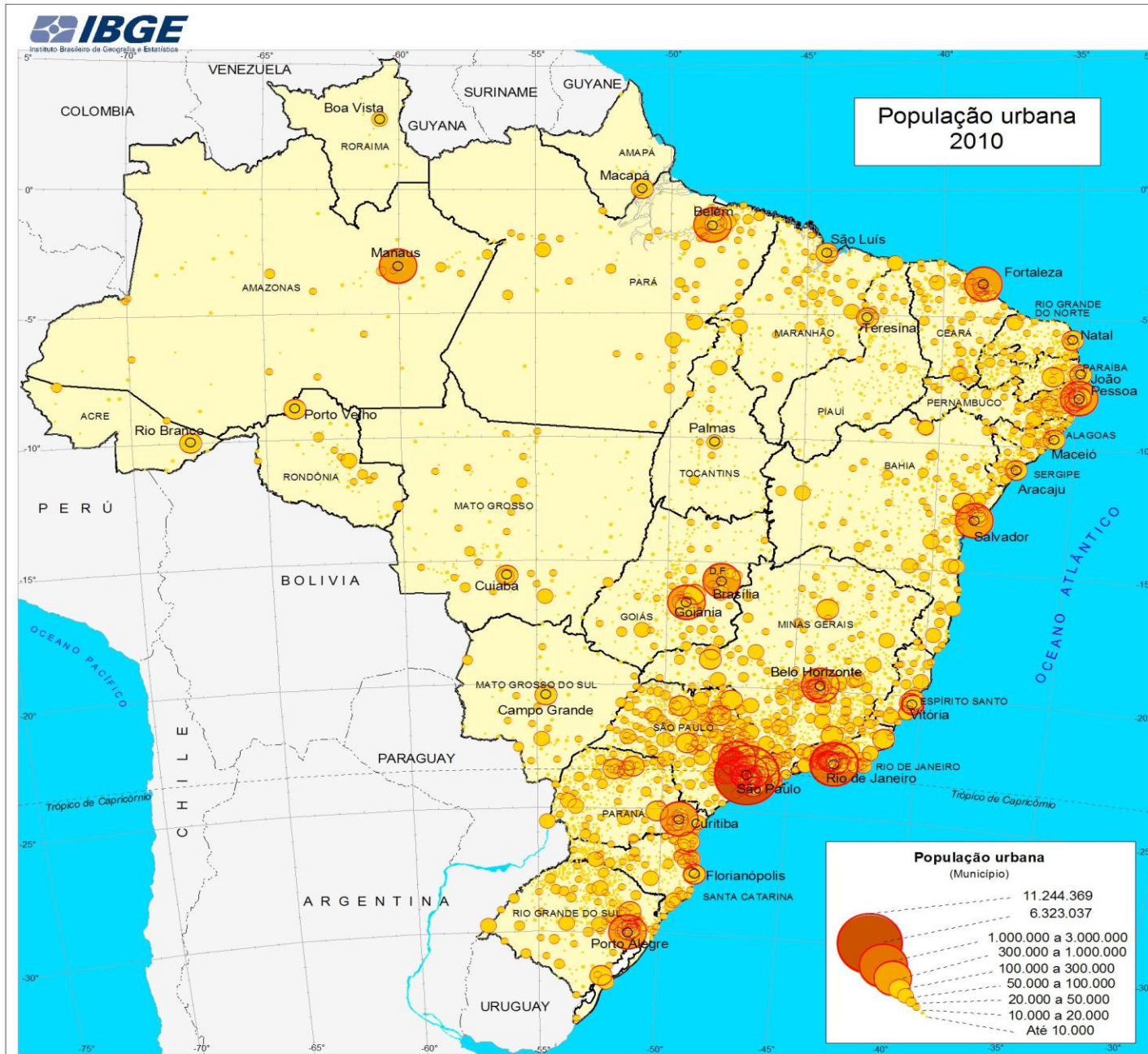
Número de Municípios e população nos Censos Demográficos de 2000/2010, segundo as classes de tamanho da população

Brasil classes de tamanho da população	Número de Municípios e População nos Censos Demográficos	
	1 de Agosto de 2000	1 de Agosto de 2010
	Número de Municípios	
Total	5.507	5.565
Até 10 000 habitantes	2.637	2.515
De 10 001 a 50 000	2.345	2.443
De 50 001 a 100 000	301	324
De 100 001 a 500 000	193	245
De 500 001 a 1 000 000	18	23
De 1 000 001 a 2 000 000	7	9
De 2 000 001 a 5 000 000	4	4
De 5 000 001 a 10 000 000	1	1
Mais de 10 000 000	1	1

	População dos Municípios		Taxa Crescimento 2010/2000
Total	169.799.170	190.732.694	12,3%
Até 10 000 habitantes	13.833.892	12.939.483	-6,5%
De 10 001 a 50 000	48.436.112	51.123.648	5,5%
De 50 001 a 100 000	20.928.128	22.263.598	6,4%
De 100 001 a 500 000	39.628.005	48.567.489	22,6%
De 500 001 a 1 000 000	12.583.713	15.703.132	24,8%
De 1 000 001 a 2 000 000	9.222.983	12.505.516	35,6%
De 2 000 001 a 5 000 000	8.874.181	10.062.422	13,4%
De 5 000 001 a 10 000 000	5.857.904	6.323.037	7,9%
Mais de 10 000 000	10.434.252	11.244.369	7,8%

Participação da população municipal nos Censos Demográficos de 2000 e 2010, segundo as classes de tamanho da população

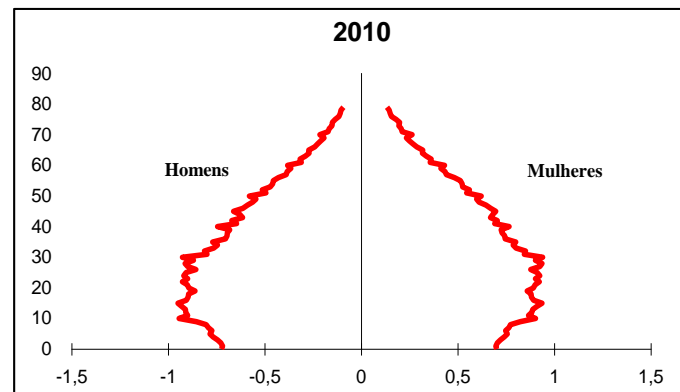
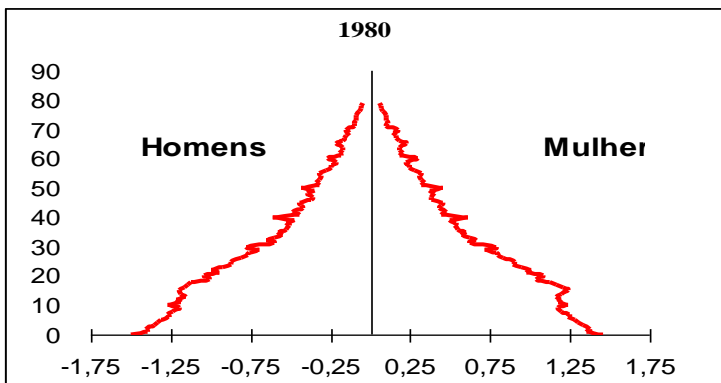
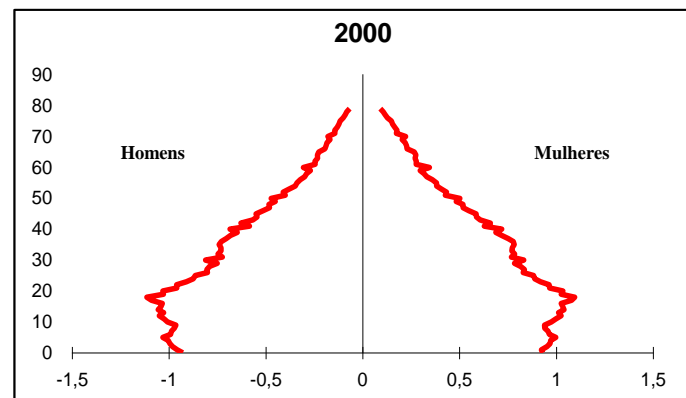
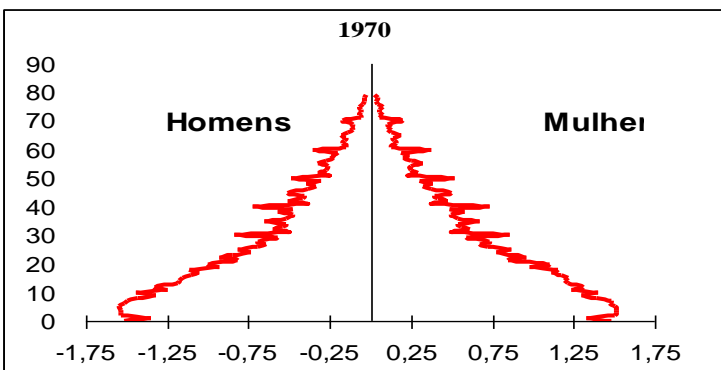
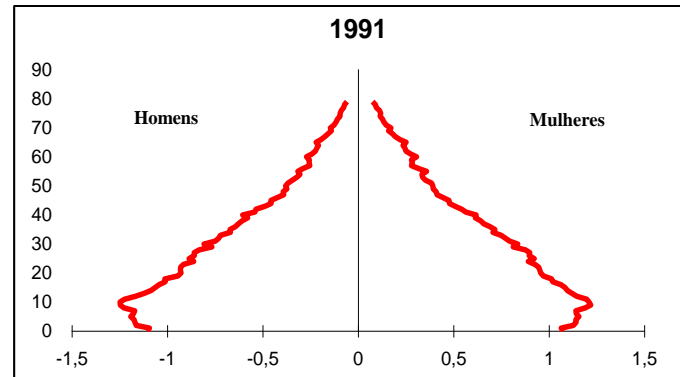
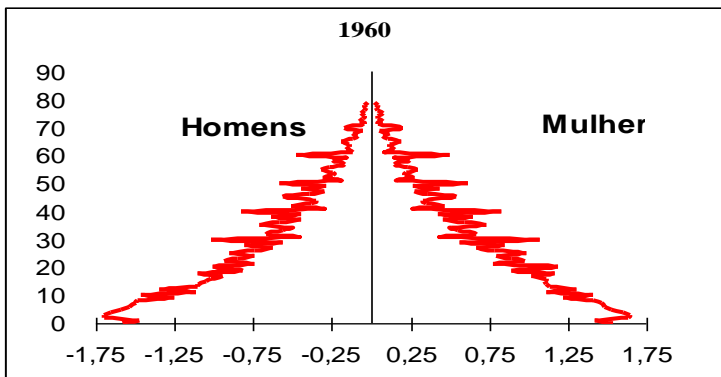
Brasil classes de tamanho da população	Participação na População	
	2000	2010
Total	100%	100%
Até 10 000 habitantes	8,1%	6,8%
De 10 001 a 50 000	28,5%	26,8%
De 50 001 a 100 000	12,3%	11,7%
De 100 001 a 500 000	23,3%	25,5%
De 500 001 a 1 000 000	7,4%	8,2%
De 1 000 001 a 2 000 000	5,4%	6,6%
De 2 000 001 a 5 000 000	5,2%	5,3%
De 5 000 001 a 10 000 000	3,4%	3,3%
Mais de 10 000 000	6,1%	5,9%

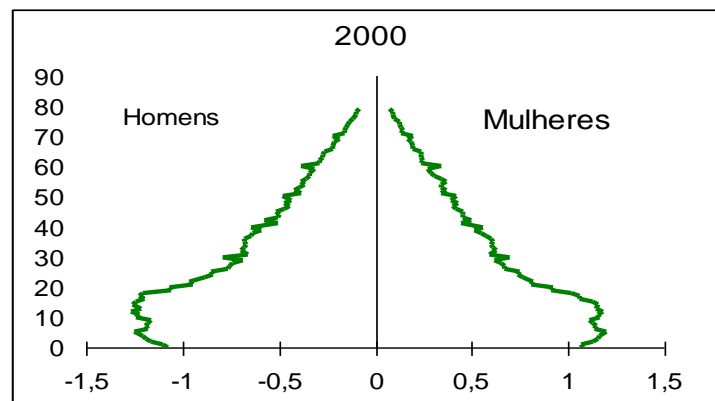
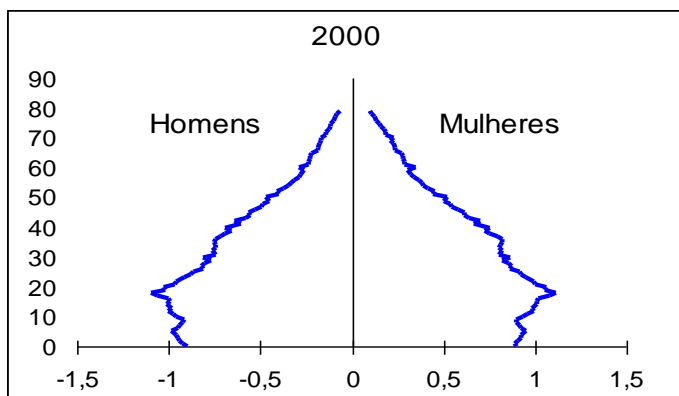
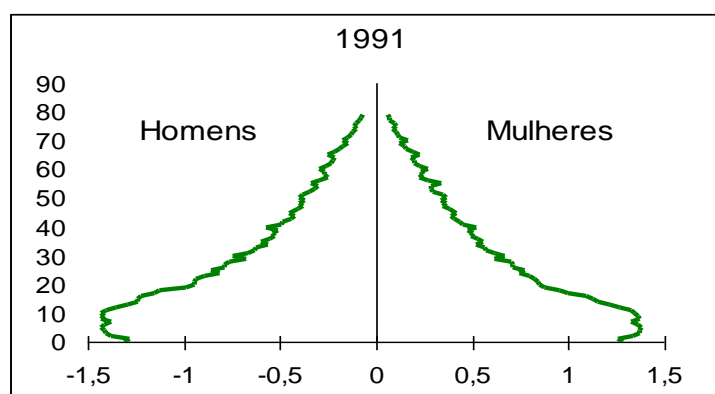
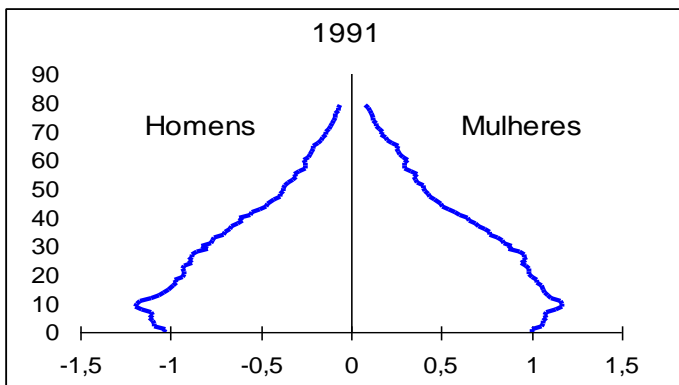
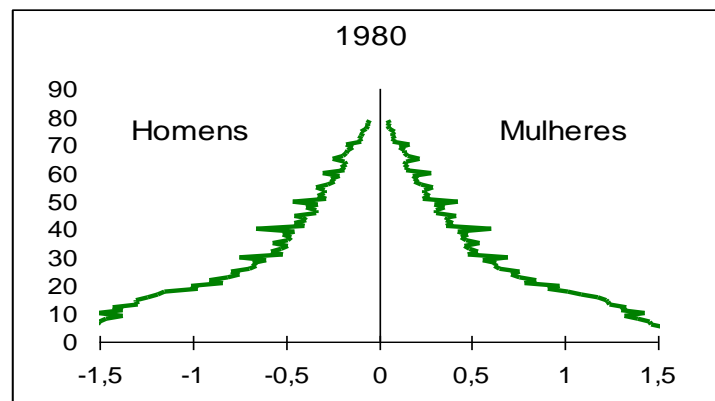
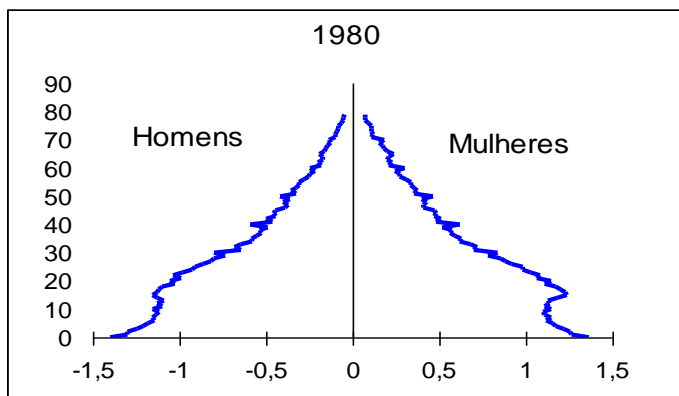


Estrutura Etária

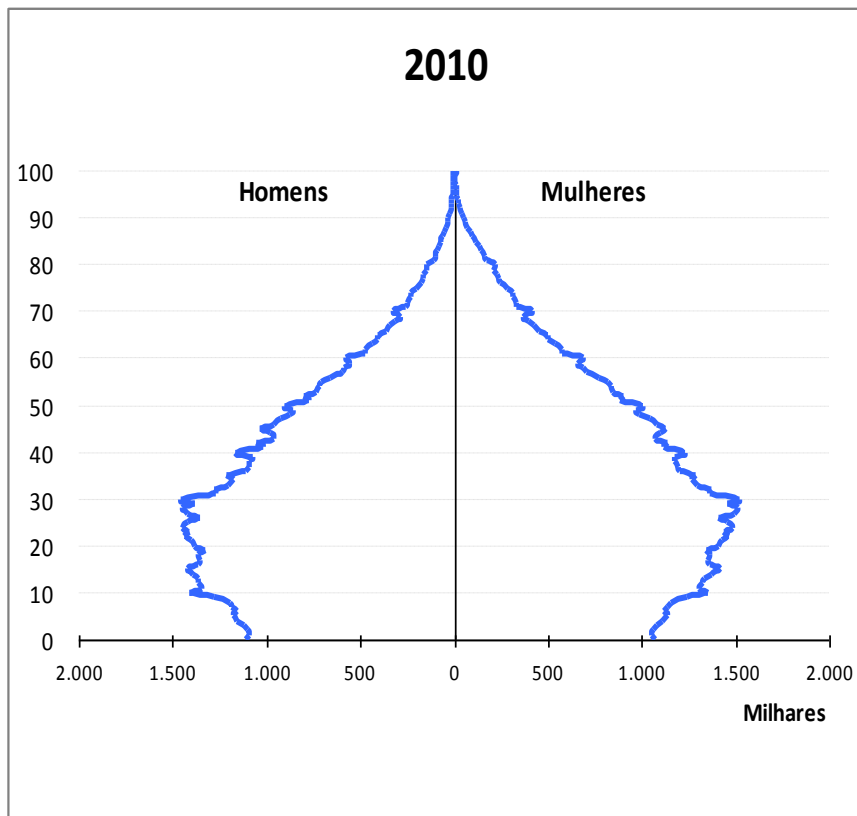
Brasil 1960-1980

Brasil 1991-2010

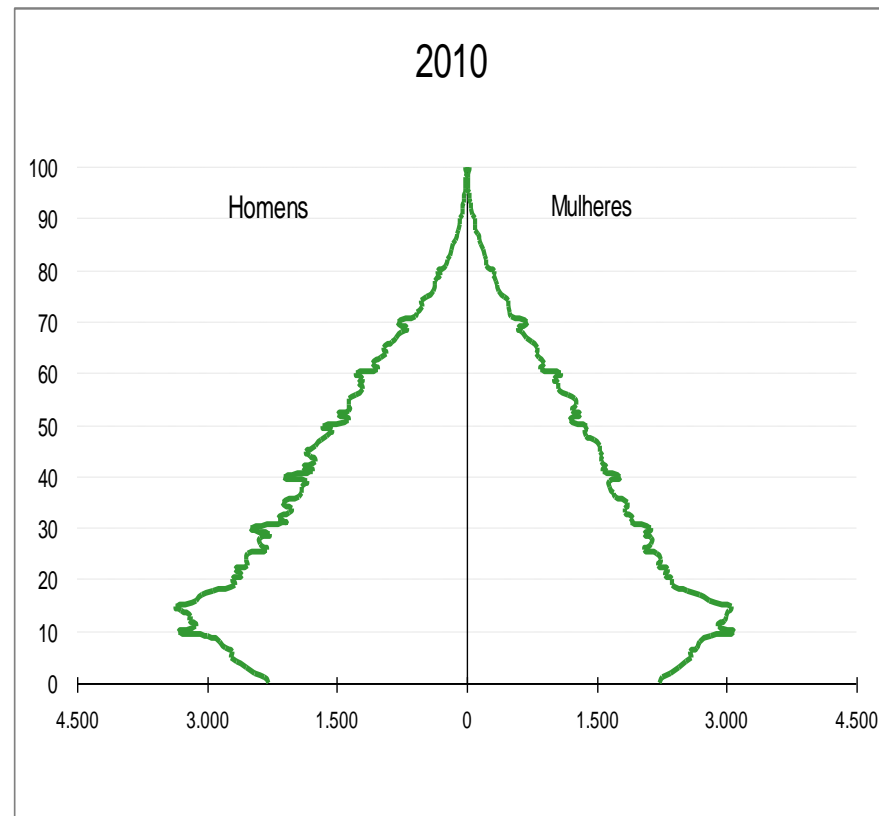




Brasil Urbano 2010

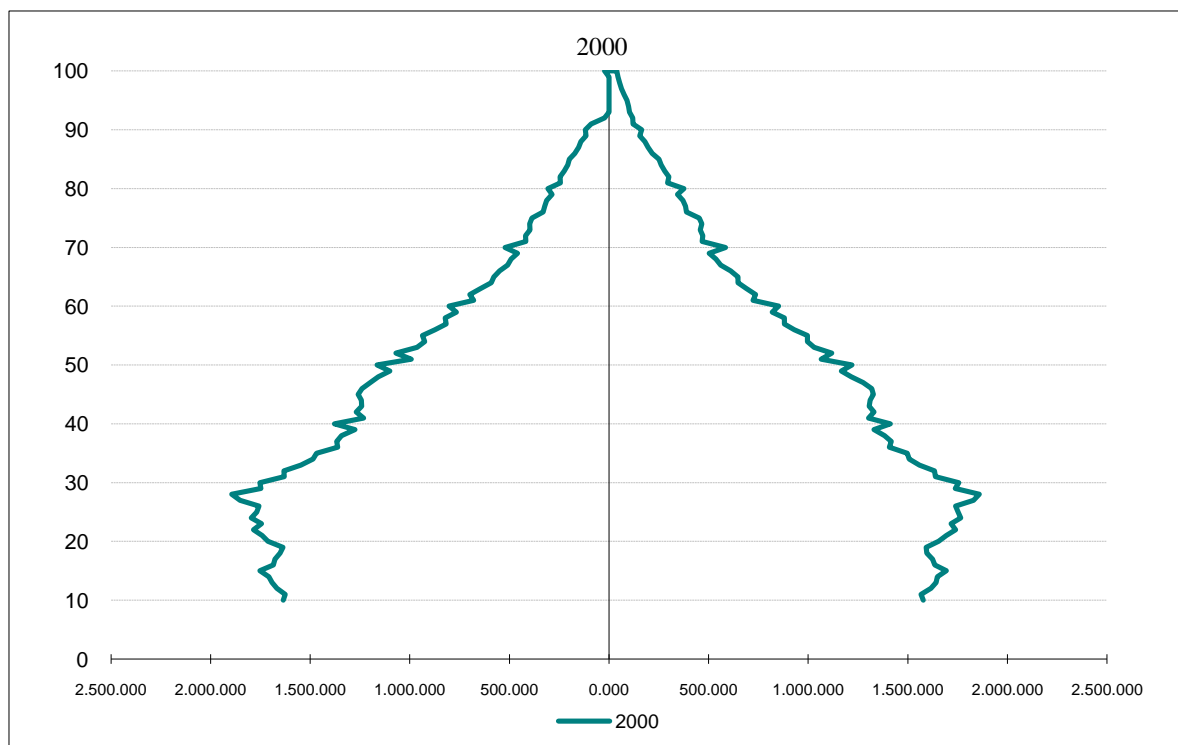


Brasil Rural 2010



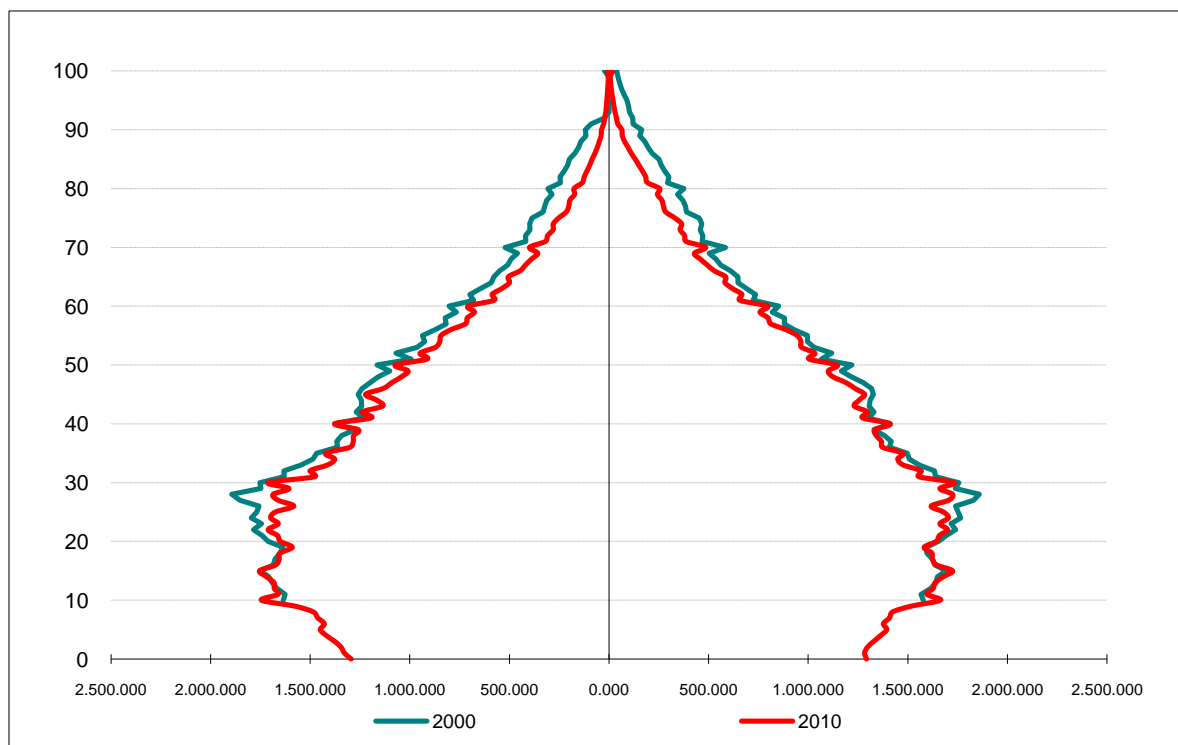
Pirâmide Etária do Brasil

Censo Demográfico 2000



Pirâmides Etárias do Brasil

Censos Demográficos 2000 - 2010



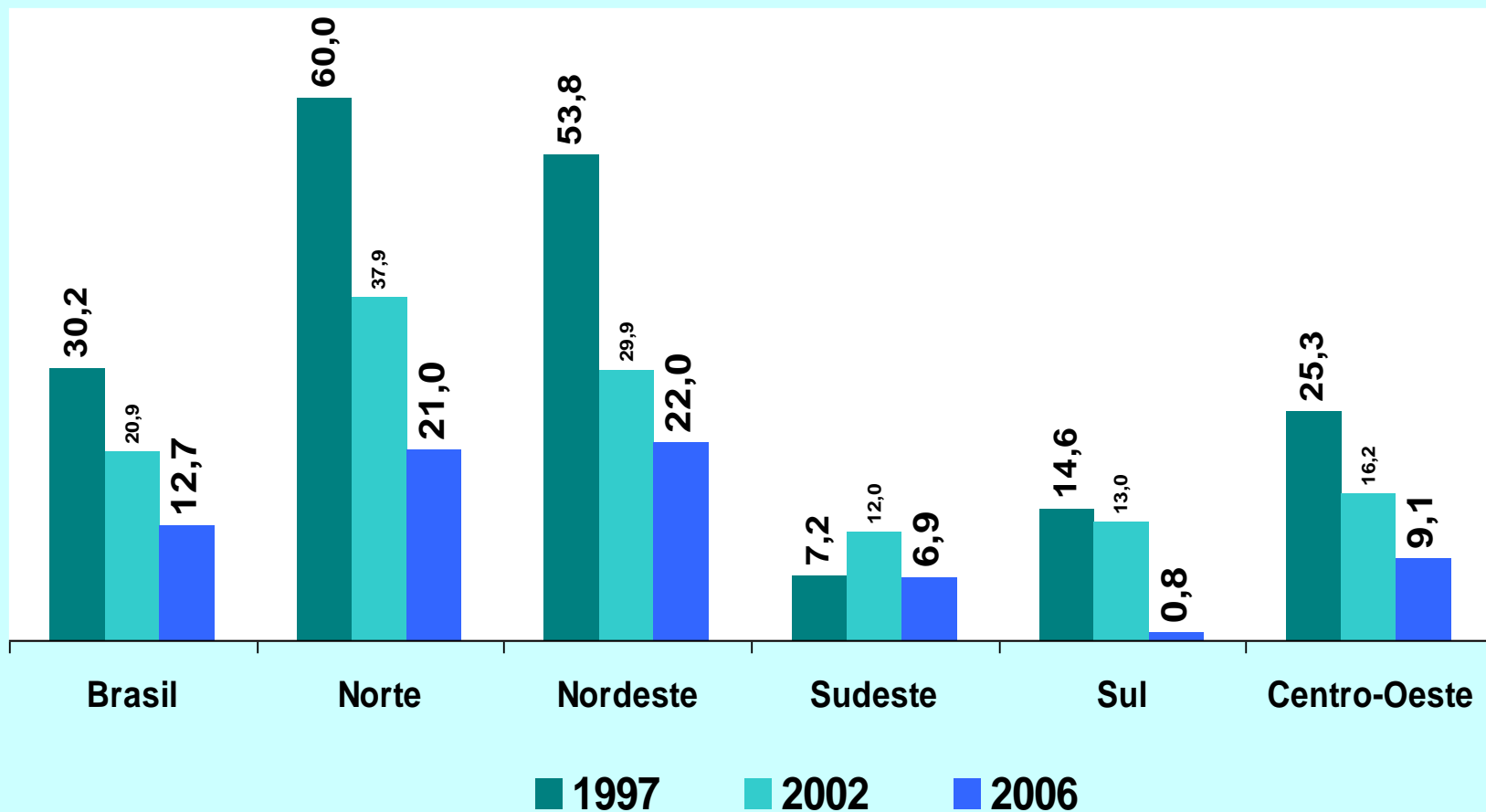
Indicadores Vitais

BRASIL E GRANDES REGIÕES - Taxa de fecundidade total 1940/2009

BRASIL e GRANDES REGIÕES	Taxa de fecundidade total				Declínio 1940/2009(%)
	1940	1970	2000	2009	
Brasil	6,2	5,8	2,4	1,94	-68,5
Norte	7,2	8,2	3,2	2,51	-65,0
Nordeste	7,2	7,5	2,7	2,04	-71,5
Sudeste	5,7	4,6	2,1	1,75	-69,2
Sul	5,7	5,4	2,2	1,92	-66,0
Centro-Oeste	6,4	6,4	2,3	1,93	-69,7

Gráfico 5N.1 - Sub-registro de nascimento,
segundo as Grandes Regiões - 1997/2002/2006

%

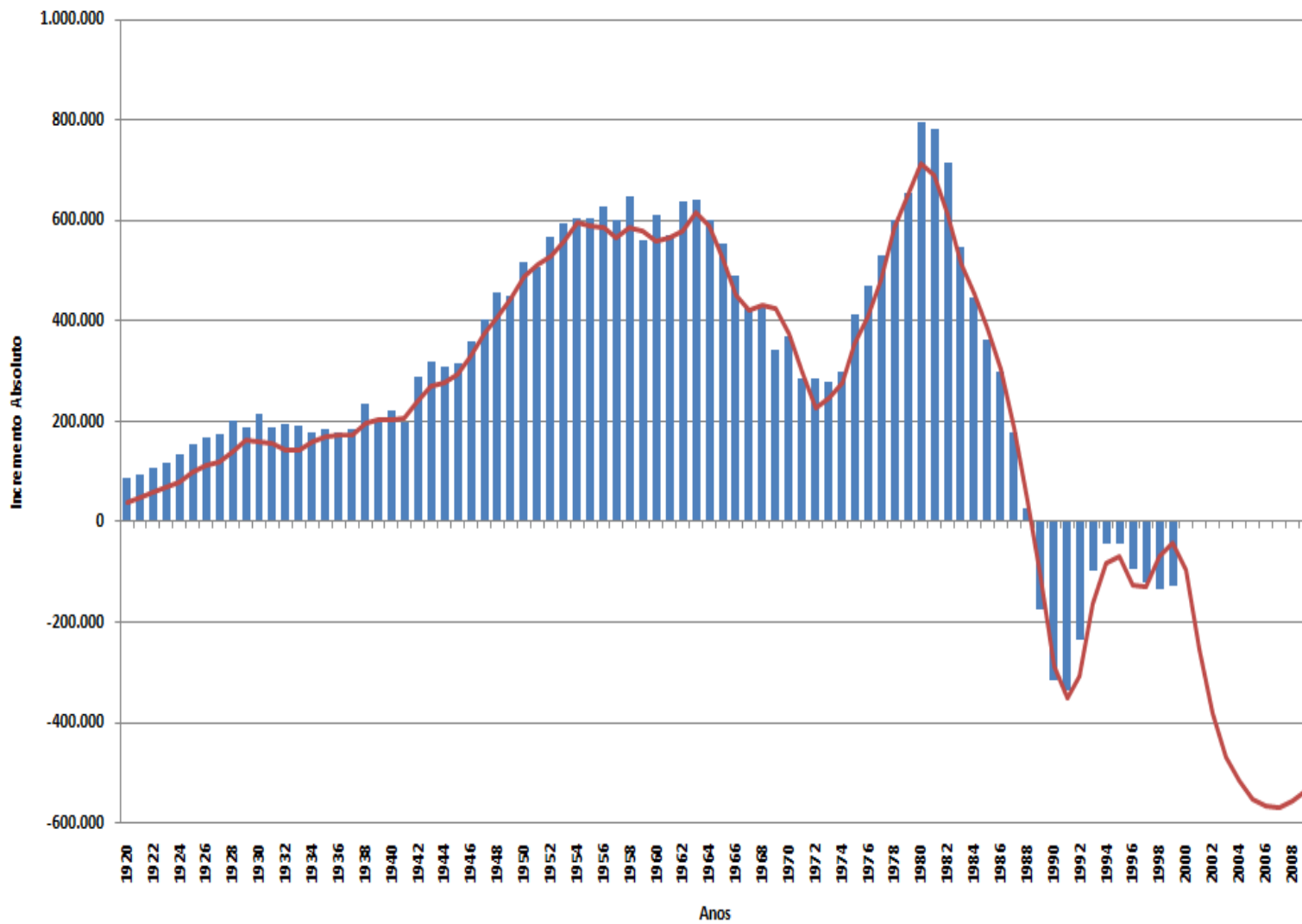


**Taxa de Mortalidade Infantil
1950/2007**

Anos	Taxa de Mortalidade Infantil(‰)					
	Brasil	Norte	Nordeste	Sudeste	Sul	Centro-Oeste
1950	150,1	151,8	184,3	131,2	113,9	122,9
1960	131,2	129,9	170,4	109,9	95,0	111,2
1970	113,9	108,6	150,1	95,7	84,5	93,6
1980	69,1	61,0	97,1	57,7	46,0	47,9
1991	45,1	44,1	71,5	31,7	27,4	32,4
2000	30,1	30,9	45,2	22,2	20,5	23,3
2007	24,3	25	35,6	17,7	16,1	18,9
Δ1950/2007	-83,8	-83,5	-80,7	-86,5	-85,9	-84,6

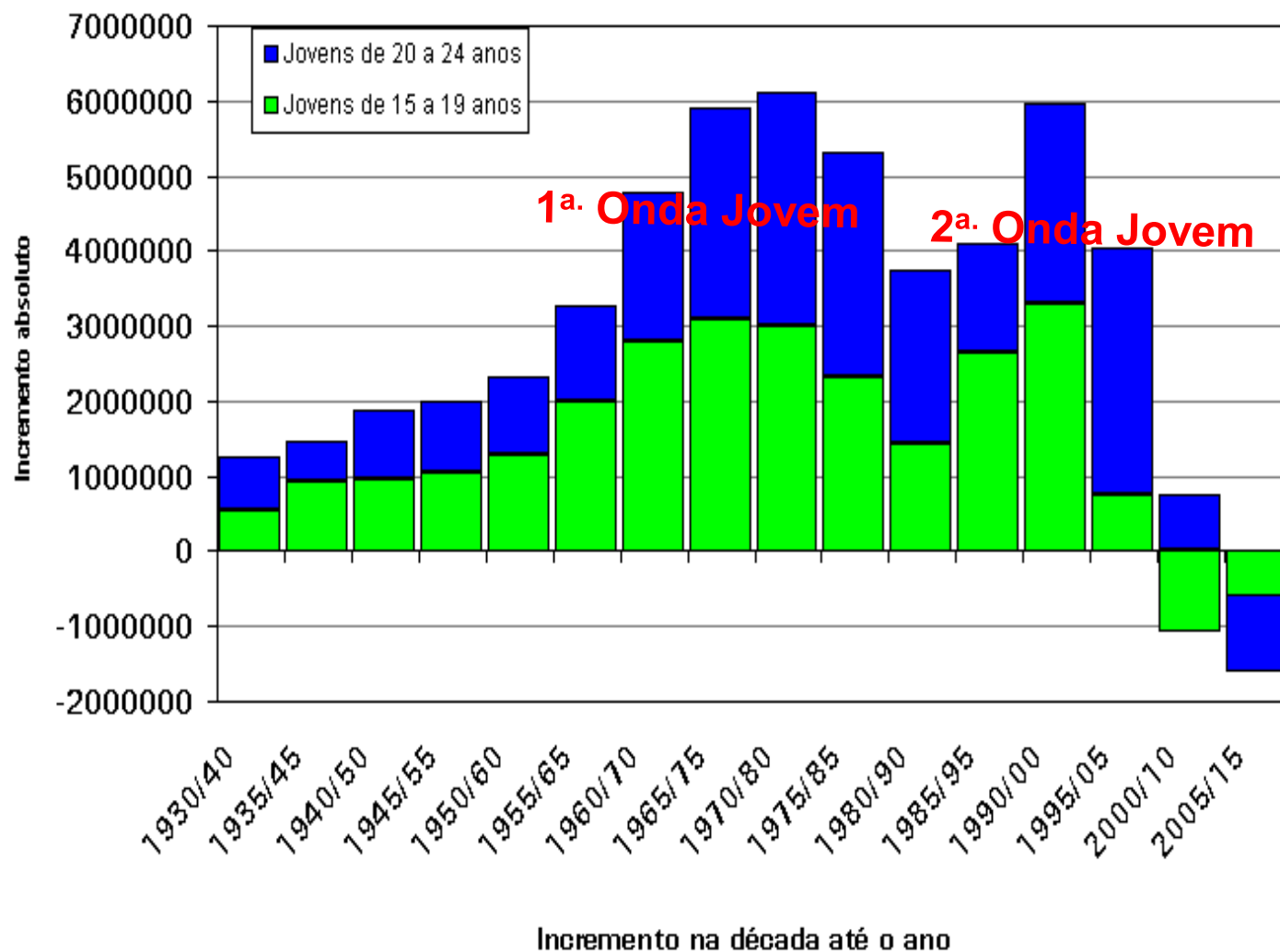
Descontinuidades Demográficas

BRASIL
 INCREMENTO DA POPULAÇÃO TOTAL
 1990 / 2000 e 2000 / 2010



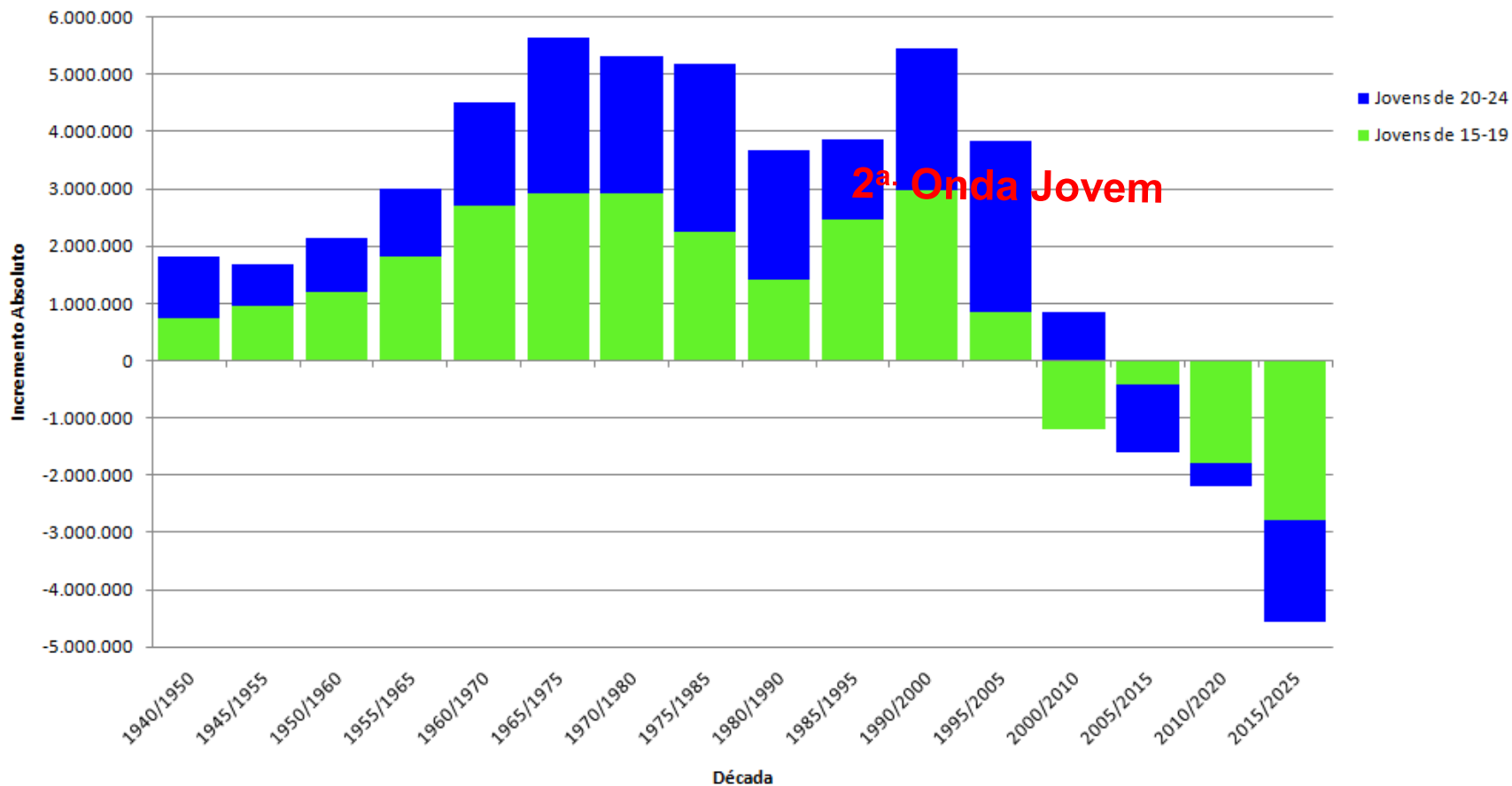
Onda Jovem

Incremento do Número de Jovens Brasil - 1930-2015

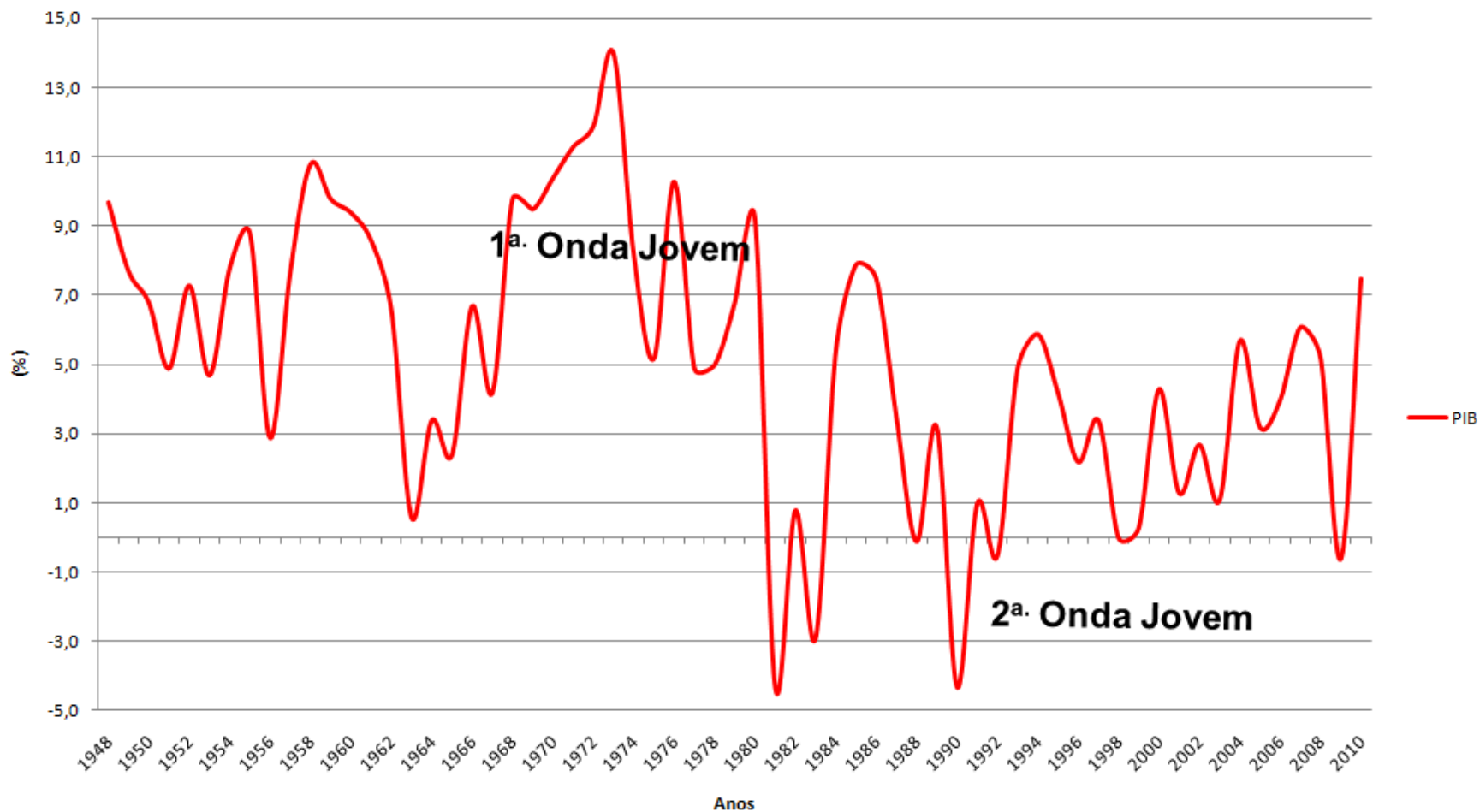


Brasil - 1940 - 2025

Variação do número de jovens 15 a 19 anos e 20 a 24 anos

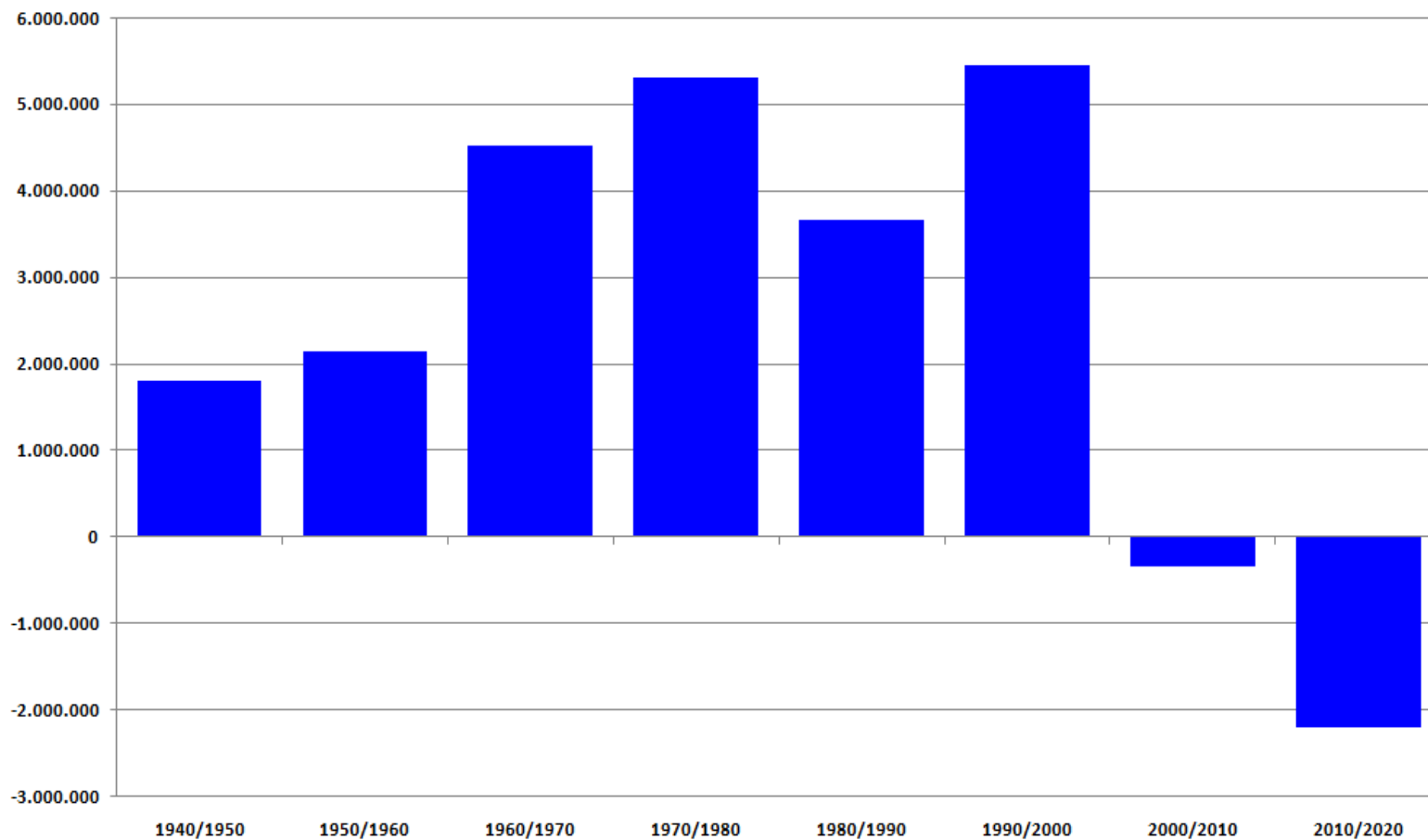


Taxa de Crescimento Anual do PIB - Brasil 1948/2010

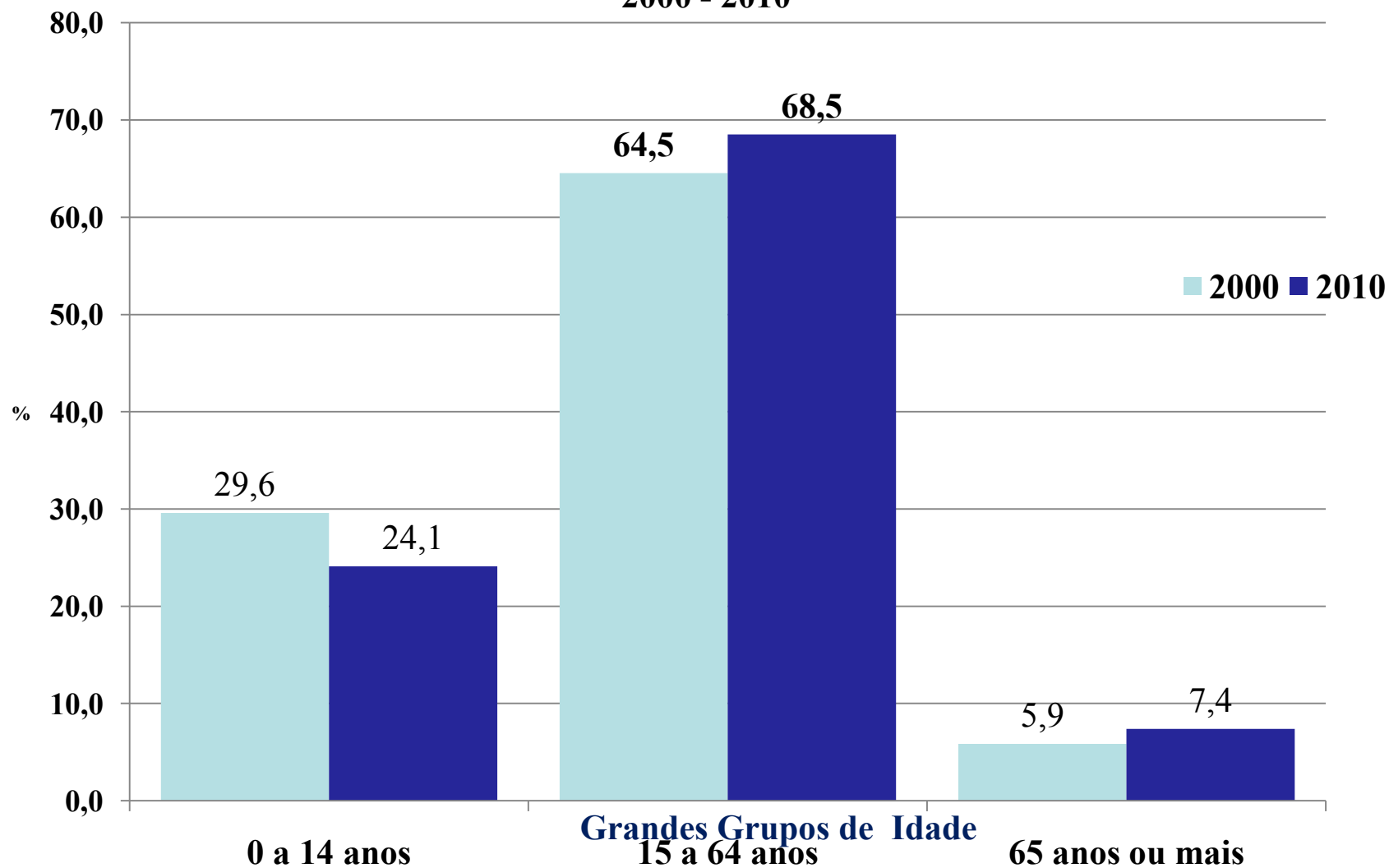


Brasil 1940 - 2020

Variação do número de jovens - 15 a 24 anos



Proporção da População Residente, por grandes grupos de idade - Brasil 2000 - 2010



Fonte: IBGE. Censo Demográfico 2000 - Resultados do Universo. Censo Demográfico 2010 - Primeiros Resultados.

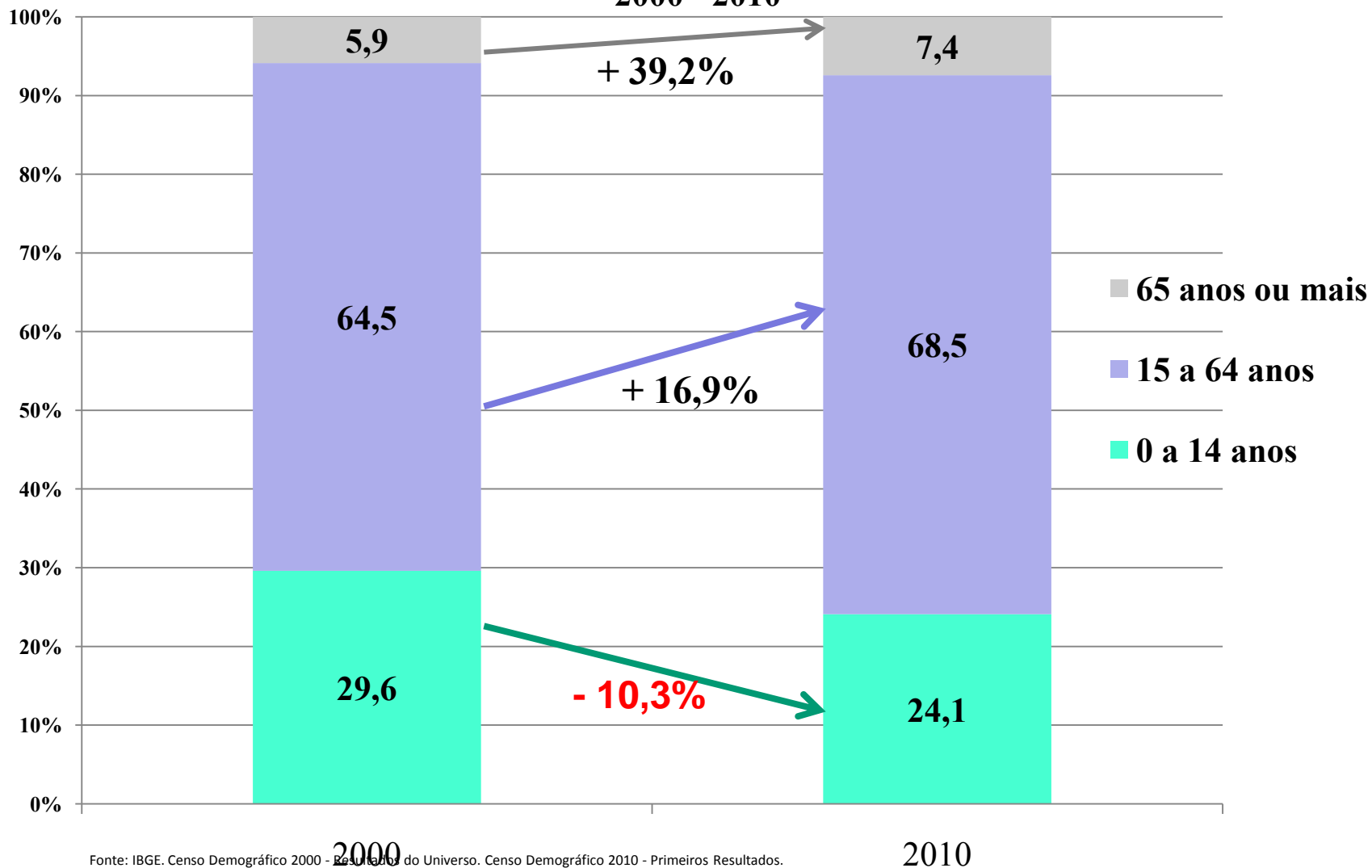
**População Residente, por grandes grupos de idade, segundo as Grandes Regiões e Unidades da Federação
2000 - 2010**

Unidades da Federação	População Residente por grandes grupos de idade							
	Total		0 a 14 anos		15 a 64 anos		65 anos ou mais	
	2000	2010	2000	2010	2000	2010	2000	2010
BRASIL	169.799.170	187.045.388	50.266.122	45.072.266	109.597.948	128.138.911	9.935.100	13.834.211
				-10,3		16,9		39,2
REGIÃO NORTE	12.900.704	15.501.874	4.802.090	4.843.200	7.629.319	9.947.987	469.295	710.687
				0,9		30,4		51,4
REGIÃO NORDESTE	47.741.711	52.284.141	15.742.725	13.906.706	29.207.734	34.617.449	2.791.252	3.759.986
				-11,7		18,5		34,7
REGIÃO SUDESTE	72.412.411	78.398.859	19.327.902	17.030.541	48.469.390	55.006.886	4.615.119	6.361.432
				-11,9		13,5		37,8
REGIÃO SUL	25.107.616	27.103.859	6.911.340	5.922.685	16.634.271	18.985.064	1.562.005	2.196.110
				-14,3		14,1		40,6
REGIÃO CENTRO-OESTE	11.636.728	13.756.655	3.482.065	3.369.134	7.657.234	9.581.525	497.429	805.996
				-3,2		25,1		62,0

Fonte: IBGE. Censo Demográfico 2000 - Resultados do Universo. Censo Demográfico 2010 - Primeiros Resultados.

Nota: Os dados referentes ao Censo 2010 não foram criticados e não foram considerados 193 registros com idade ignorada.

Proporção da População Residente, por grandes grupos de idade - Brasil 2000 - 2010



Fonte: IBGE. Censo Demográfico 2000 - Resultados do Universo. Censo Demográfico 2010 - Primeiros Resultados.
 Nota: Os dados referentes ao Censo 2010 não foram criticados e não foram considerados 193 registros com idade ignorada.

BRASIL E GRANDES REGIÕES - Esperança de Vida ao Nascer 1940/2009

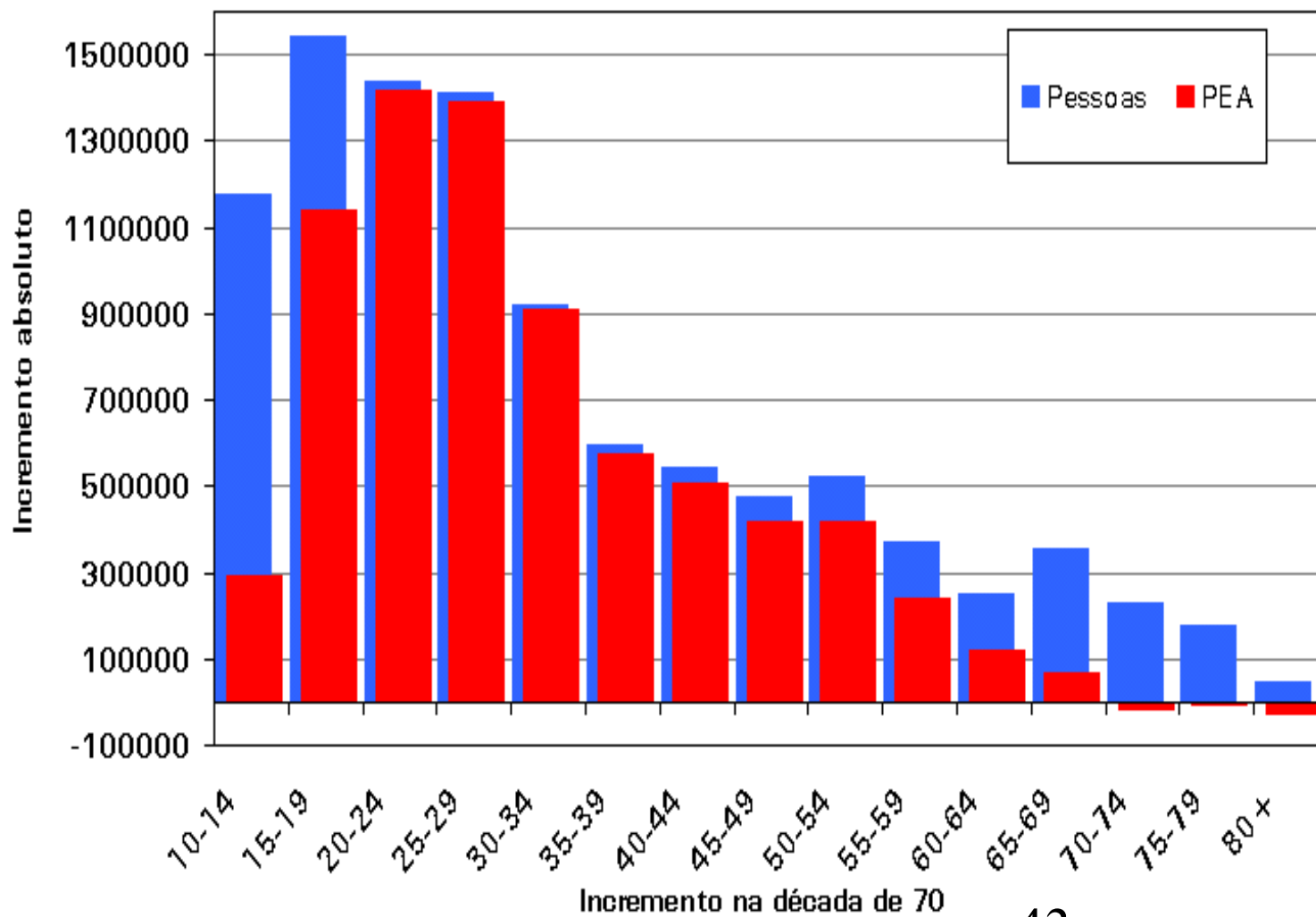
Anos	Esperança de Vida ao Nascer					
	Brasil	Norte	Nordeste	Sudeste	Sul	Centro-Oeste
1940	40,7	40,1	35,6	43,1	50,0	47,8
1950	43,3	43,2	35,9	48,0	52,7	50,3
1960	48,0	48,2	40,0	53,1	57,5	52,9
1970	52,7	54,6	43,3	57,4	60,0	57,6
1980	62,6	60,8	58,3	64,8	66,0	62,9
1991	67,0	66,9	62,8	68,8	70,4	68,6
2000	70,4	69,5	67,2	72,0	72,7	71,8
2009	73,1	72,2	70,4	74,6	75,2	74,3
D% (2009/1940)	79,7	80,2	97,9	73,1	50,3	55,4

Fonte: IBGE/DPE/COPIS/GEADD.

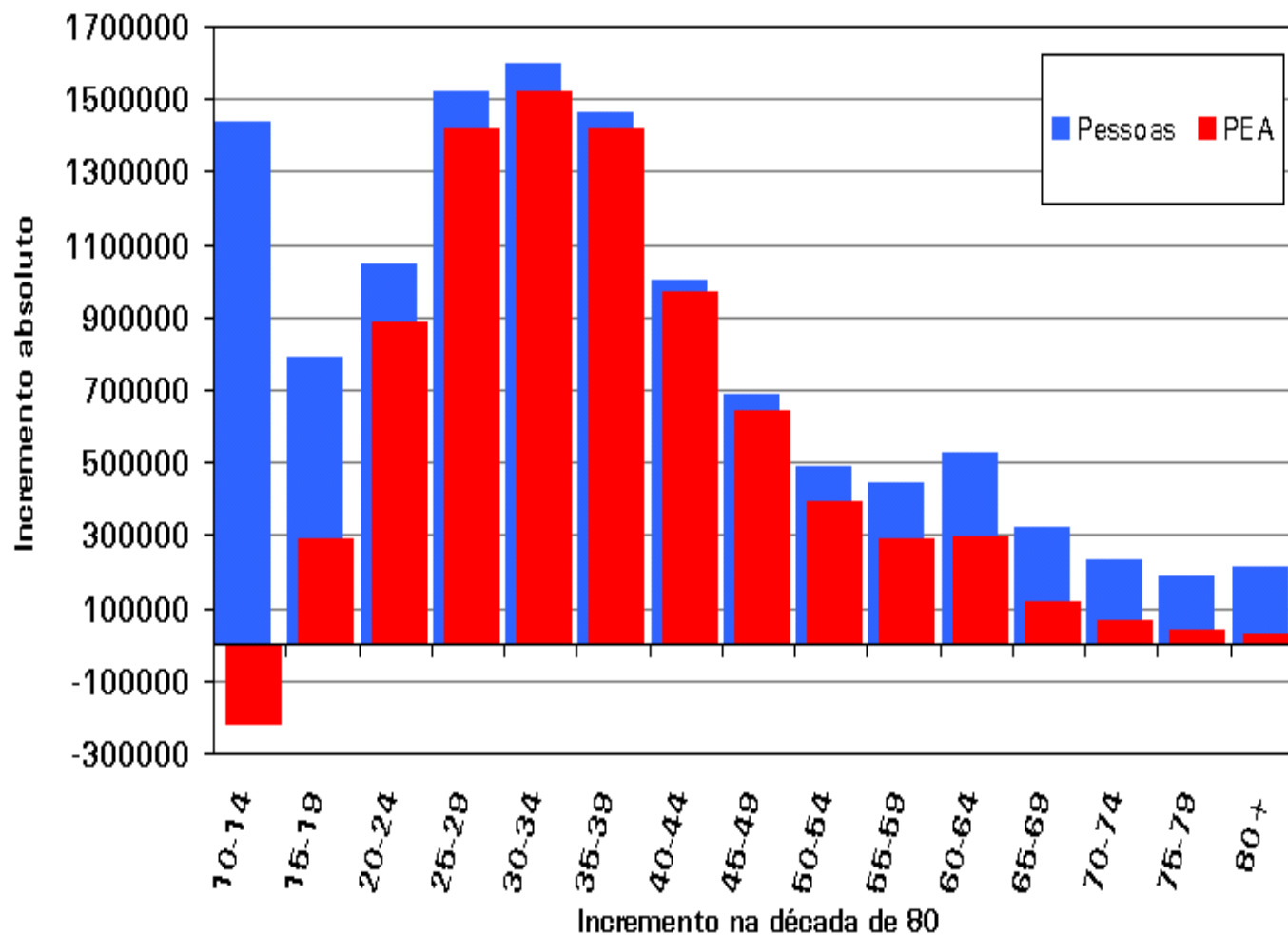
1940 - Diferença entre Sul e Nordeste era de 14,4 anos
 2009 – Diferença cai para 4,8 anos (Sul - Nordeste)

Onda Jovem e Mercado de Trabalho

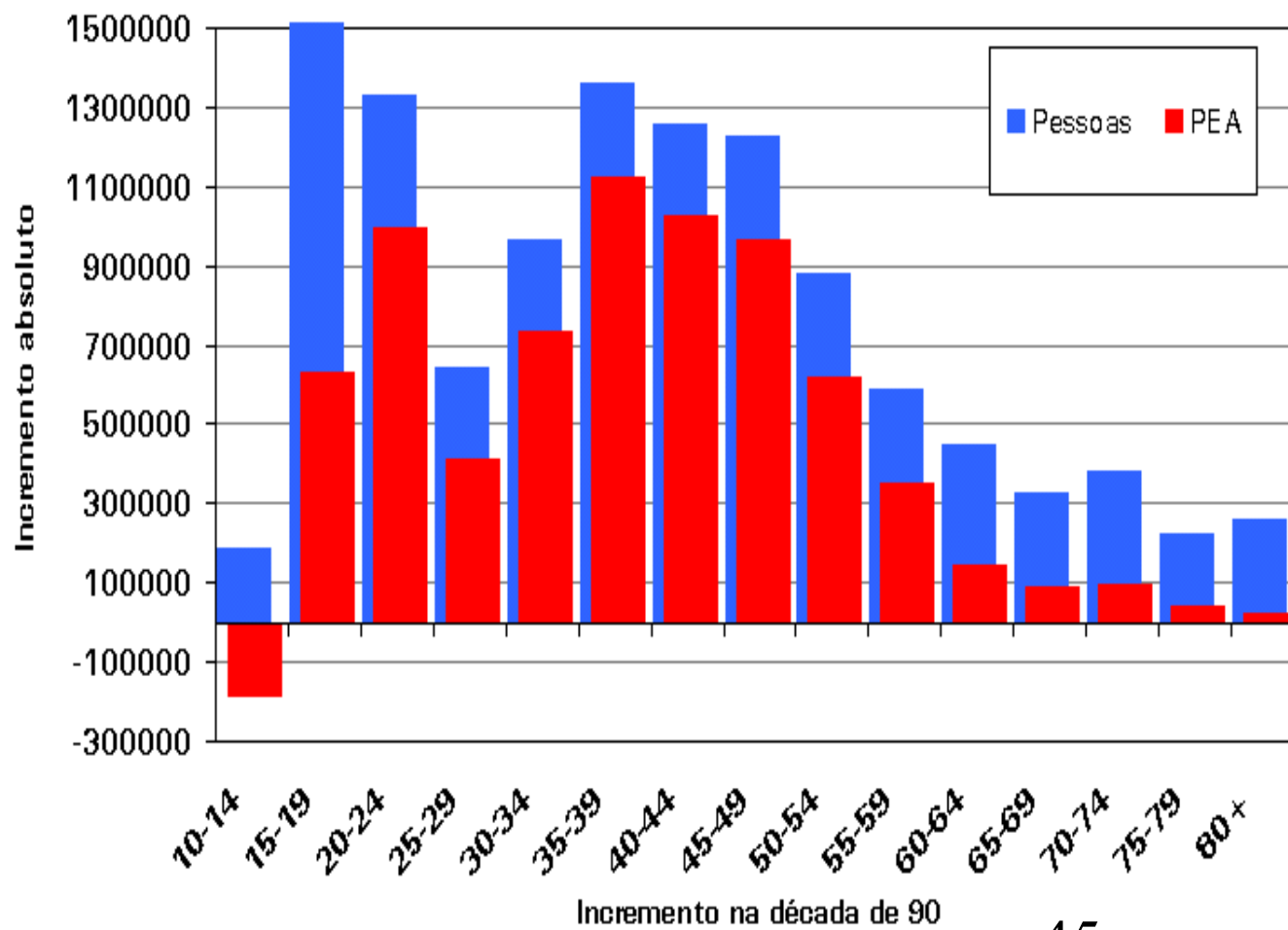
Incremento do Número de Pessoas e de Pessoas Economicamente Ativas- Brasil, Homens 1970-1980



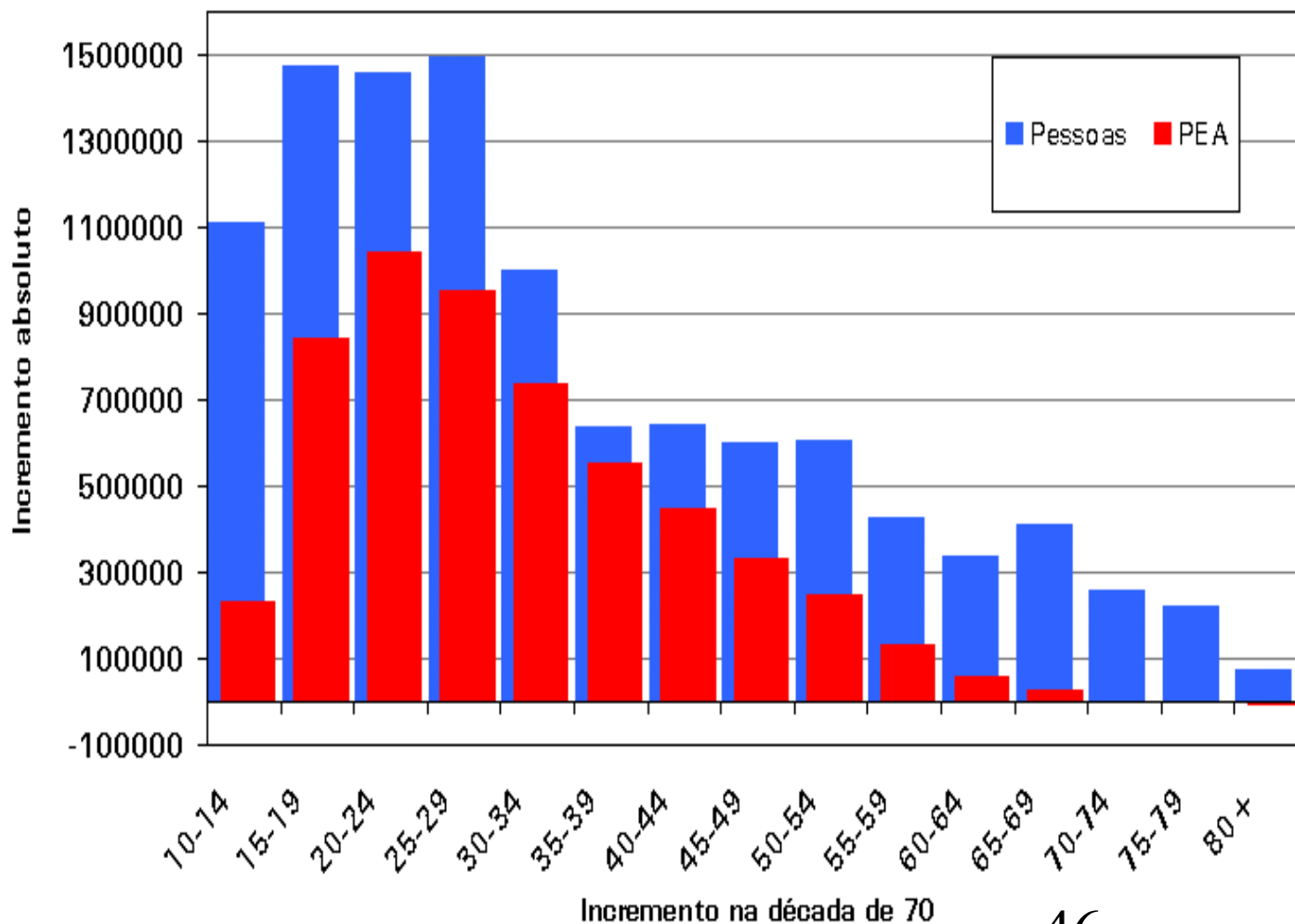
Incremento do Número de Pessoas e de Pessoas Economicamente Ativas Brasil, Homens 1980-1991



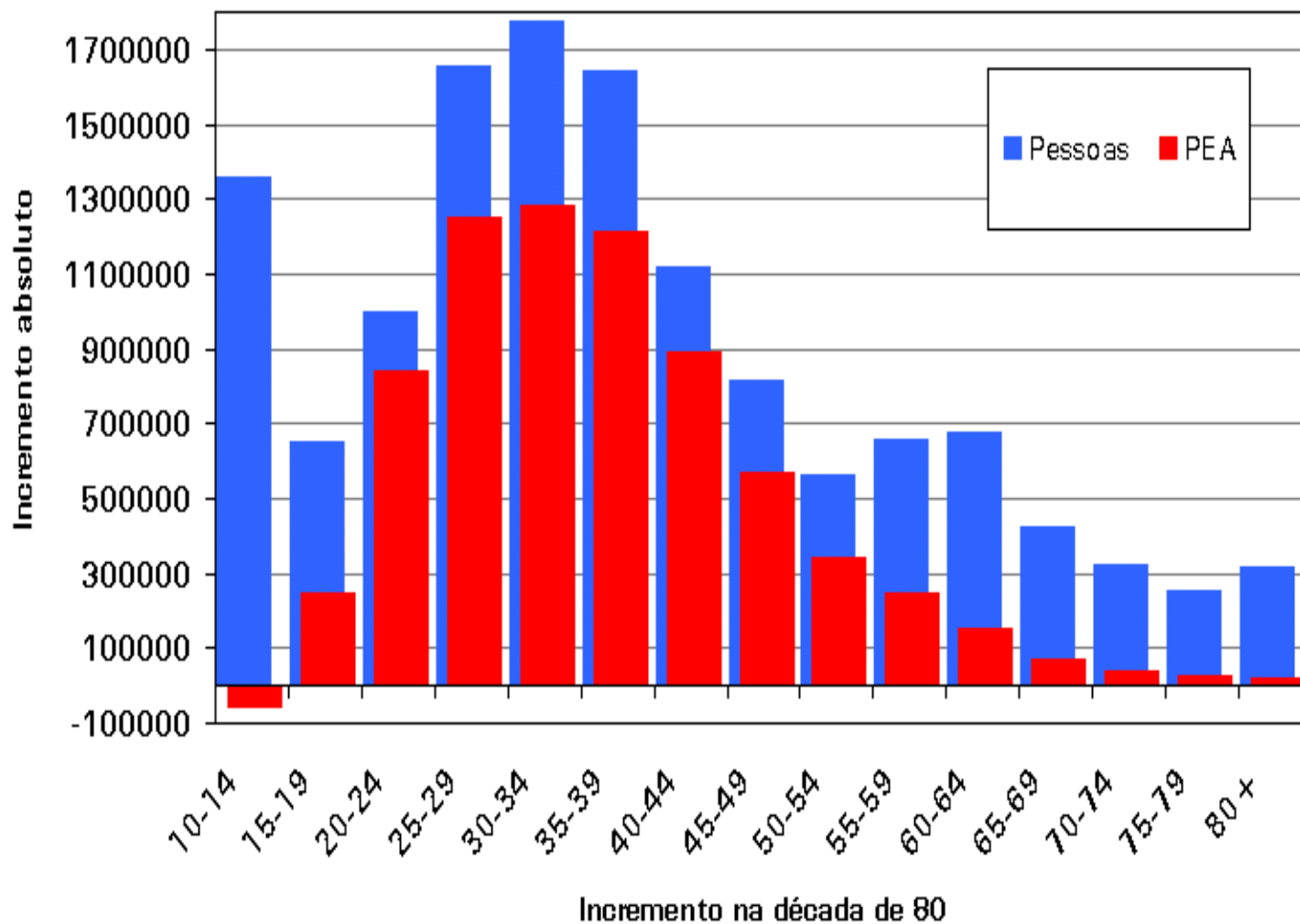
Incremento do Número de Pessoas e de Pessoas Economicamente Ativas - Brasil, Homens 1991-2000



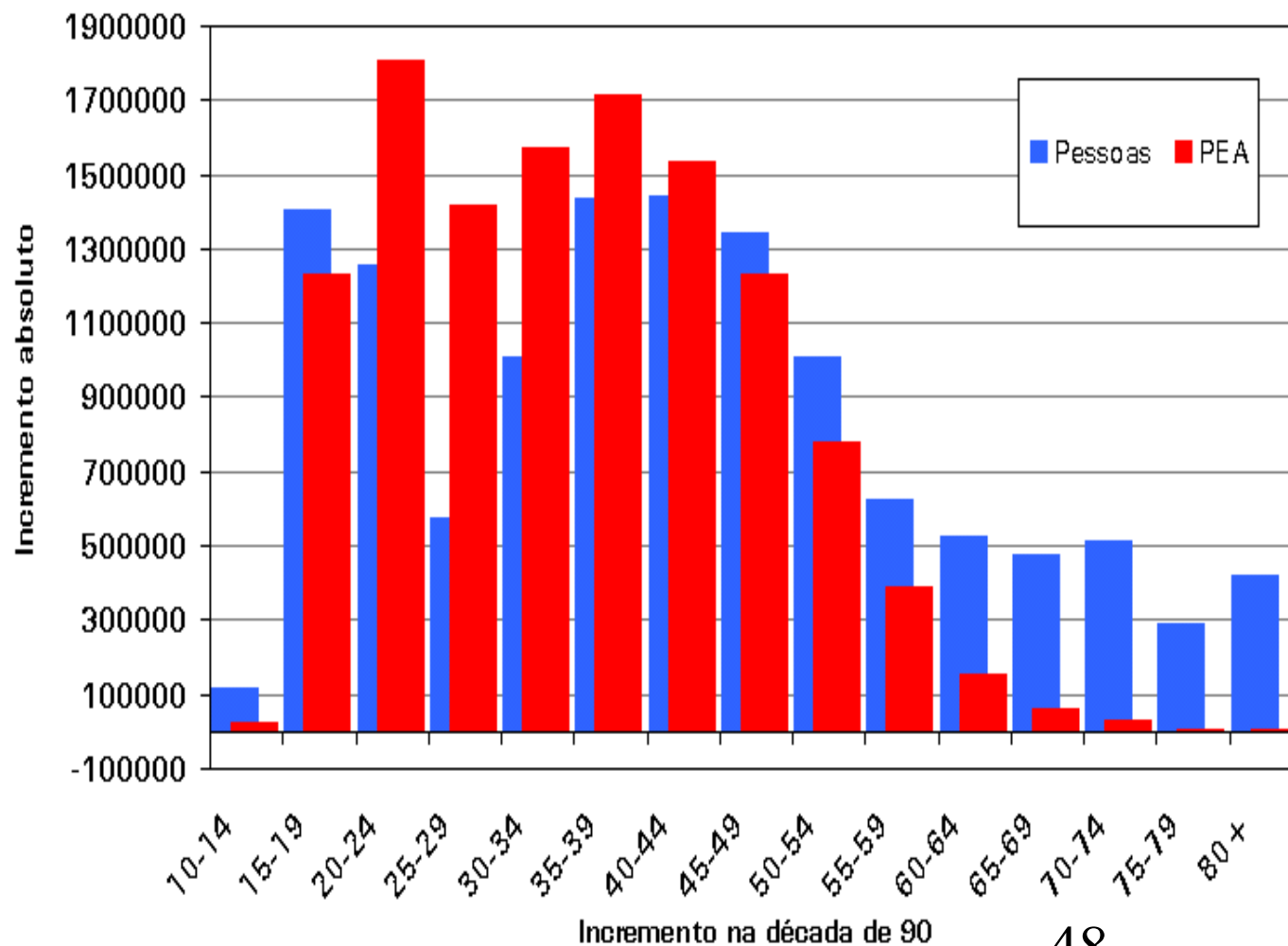
Incremento do Número de Pessoas e de Pessoas Economicamente Ativas- Brasil, Mulheres 1970-1980



Incremento do Número de Pessoas e de Pessoas Economicamente Ativas - Brasil, Mulheres 1980-1991



Incremento do Número de Pessoas e de Pessoas Economicamente Ativas - Brasil, Mulheres 1991-2000



Pirâmides Etárias

Pirâmides Etárias

- Região Nordeste

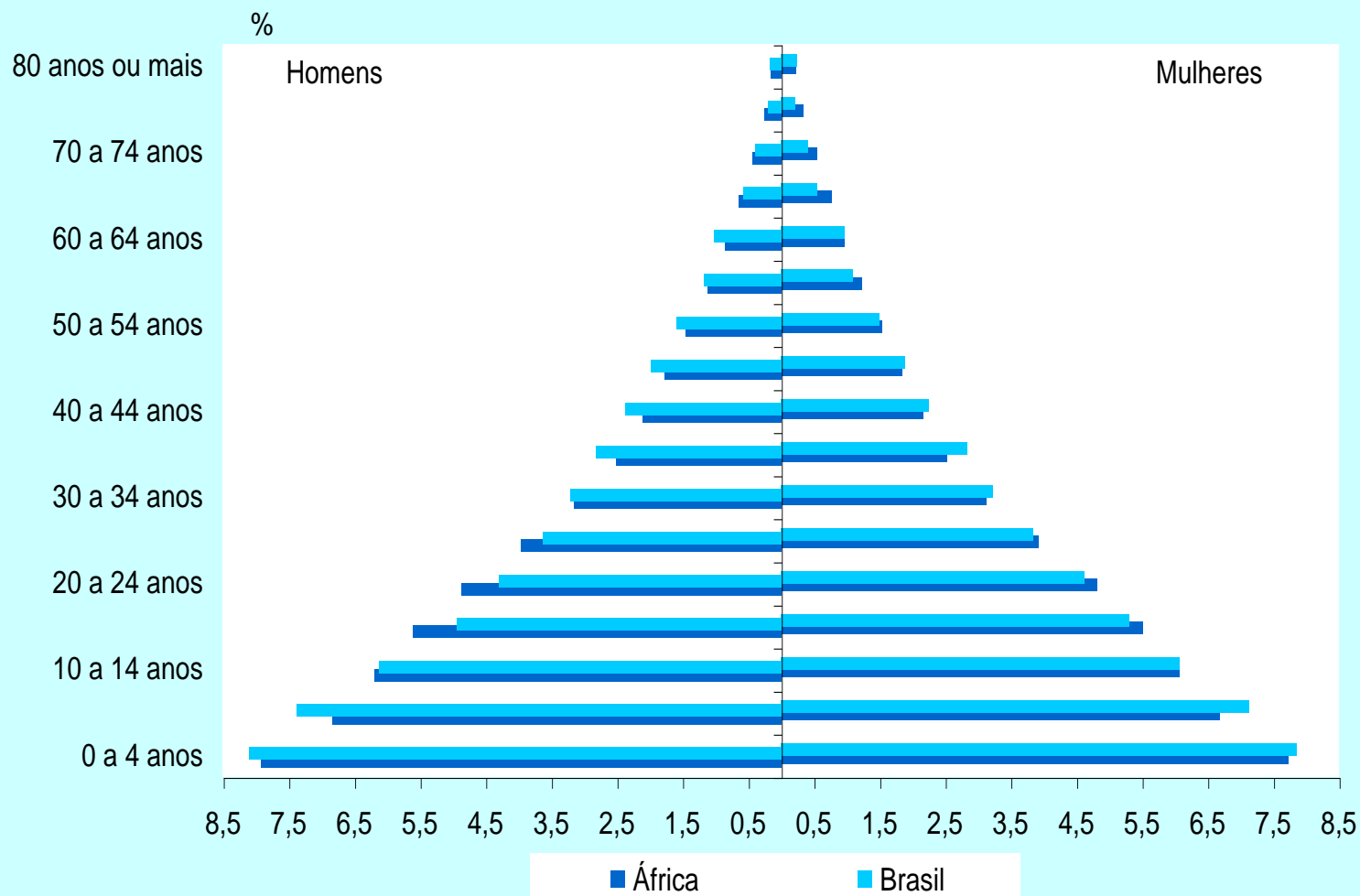


Pirâmides Etárias

- Região Sudeste

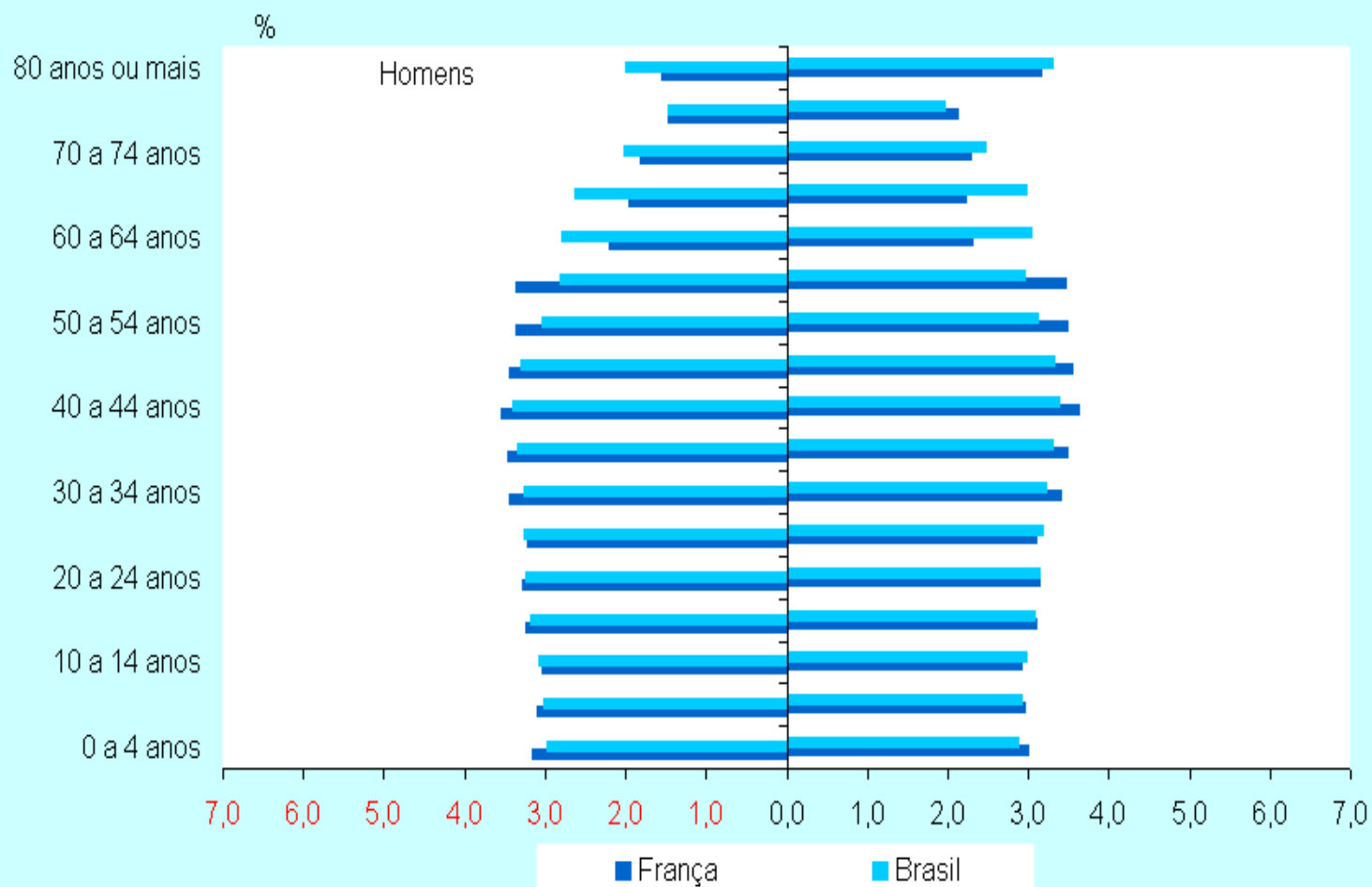


Pirâmide etária relativa - África 2005 e Brasil 1960



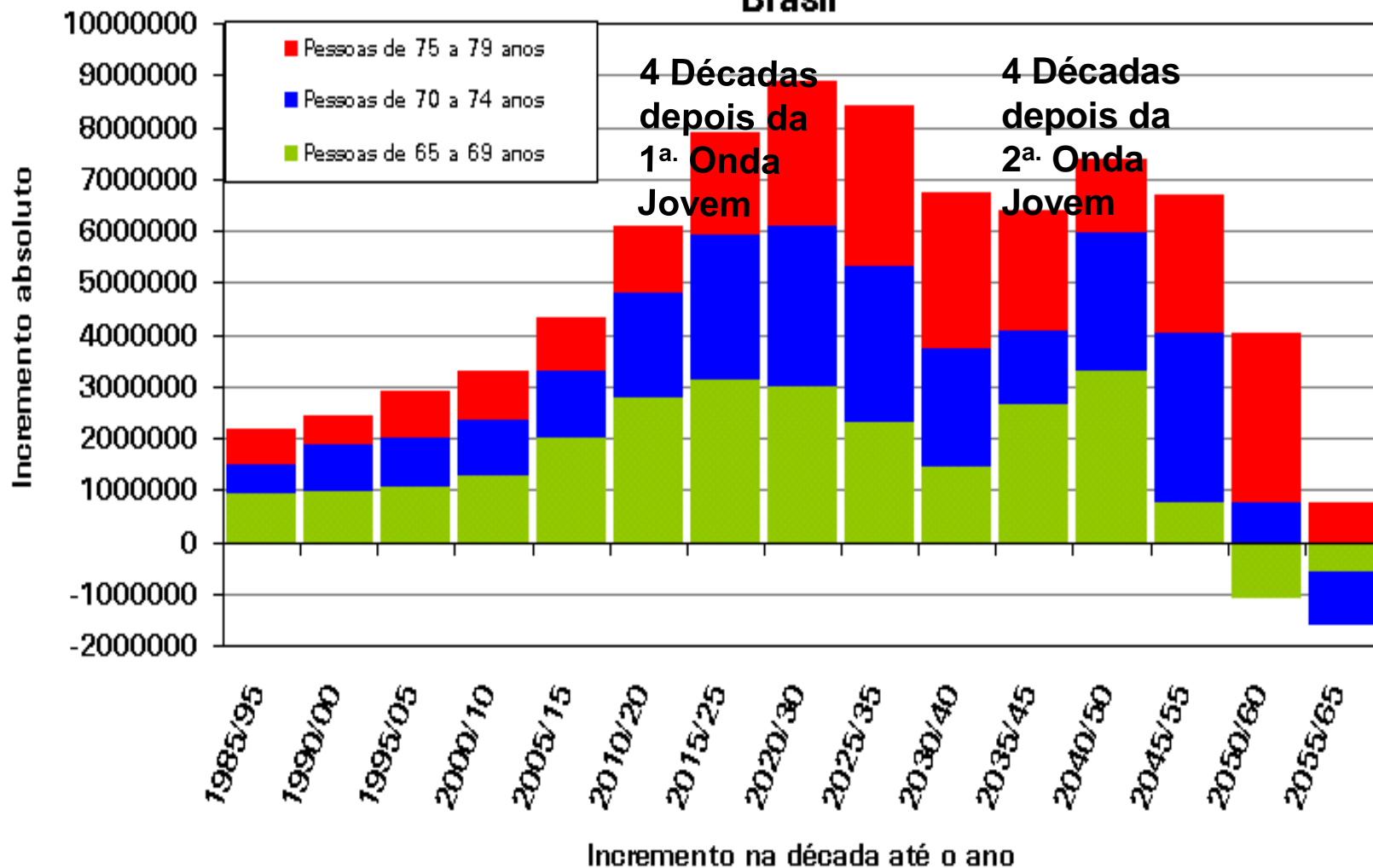
Fonte: IBGE, Censo Demográfico 1960 e UNITED NATION POPULATION DIVISION, World Population Prospects: The 2004 Revision Population Database, <http://esa.un.org/unpp> - 2006

Pirâmide etária relativa - França 2005 e Brasil 2050

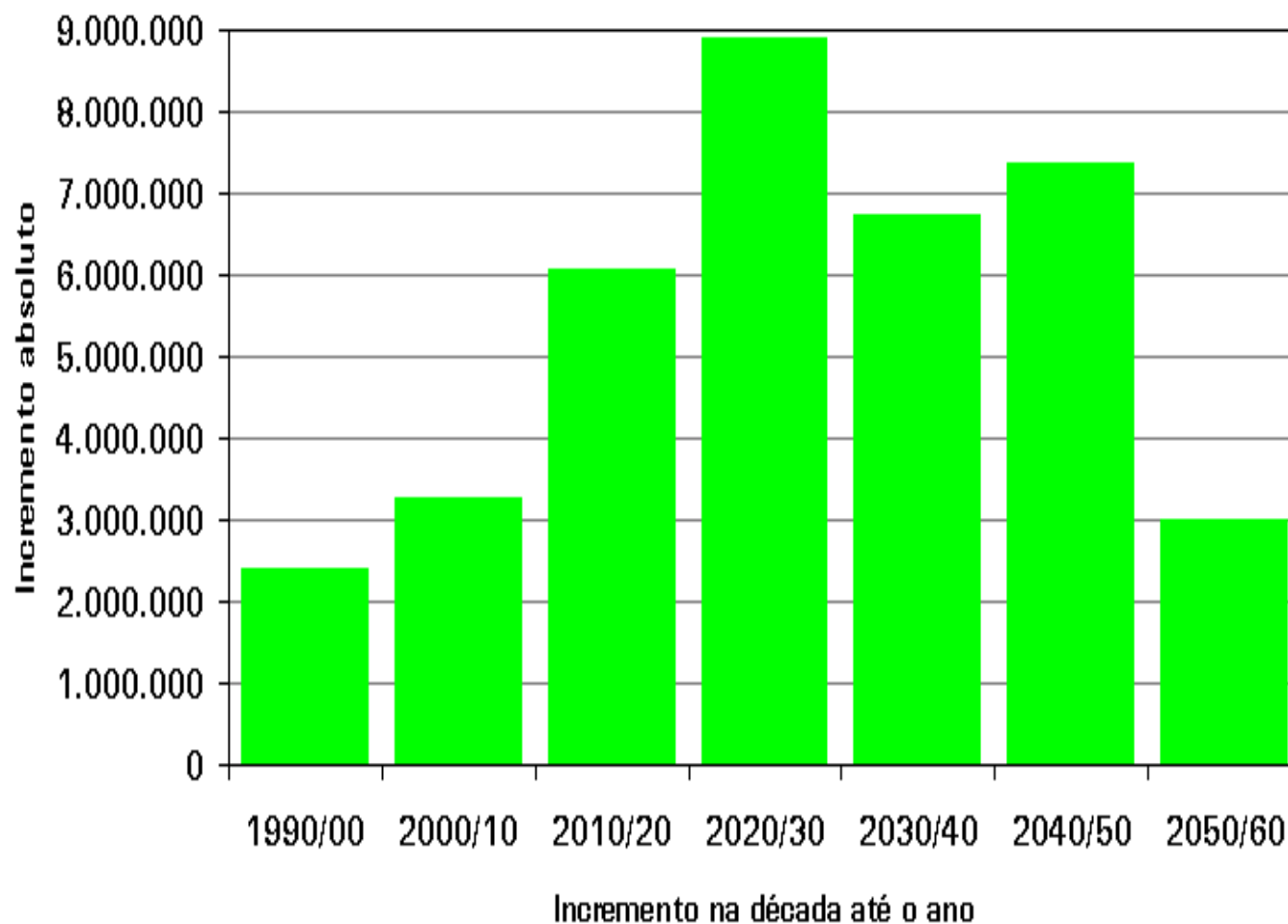


Envelhecimento da População

Incremento do Número de Pessoas de 65 a 79 anos Brasil



Incremento do Número de Pessoas de 65 a 79 anos Brasil



Censo Demográfico de 2010

Fonte de Informação para o Planejamento Territorial

Cadastro de Endereços para Fins Estatísticos

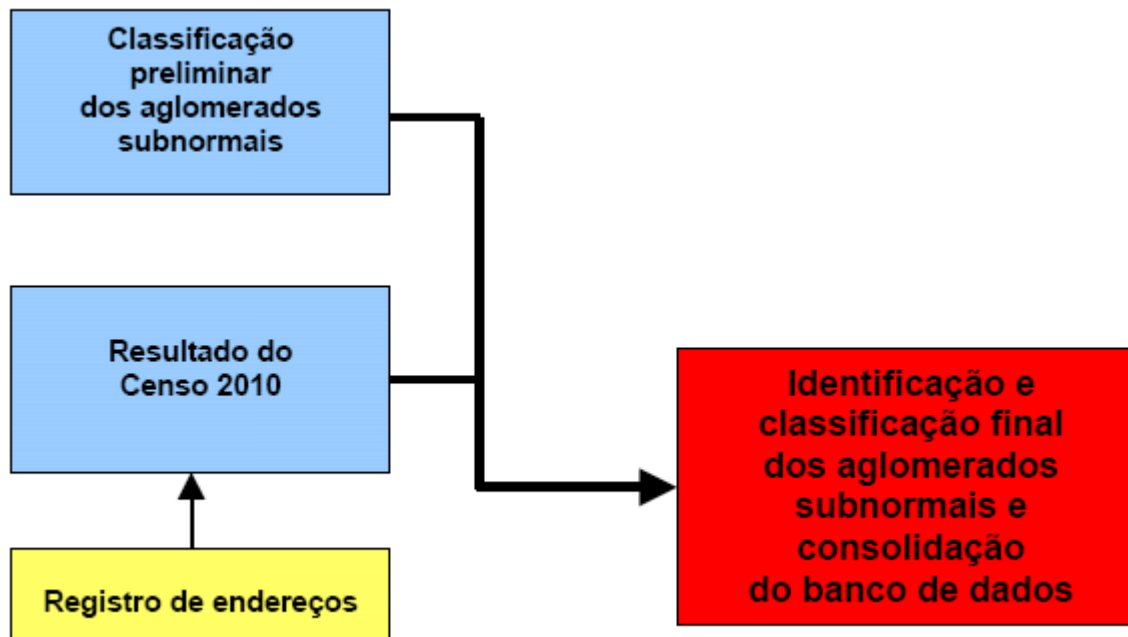
Censo 2010

- Possibilidade de Geocodificação de Serviços

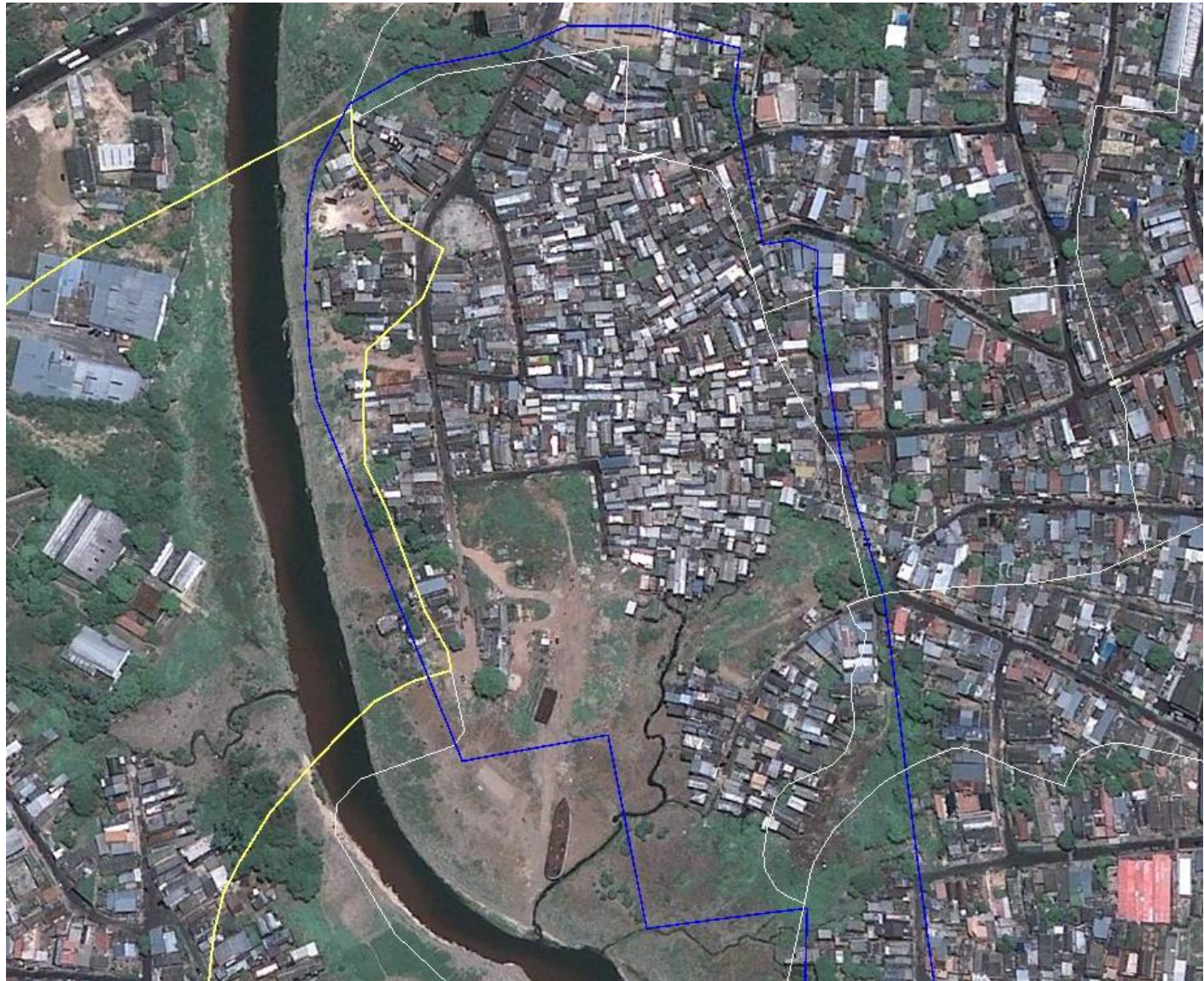


Principais avanços

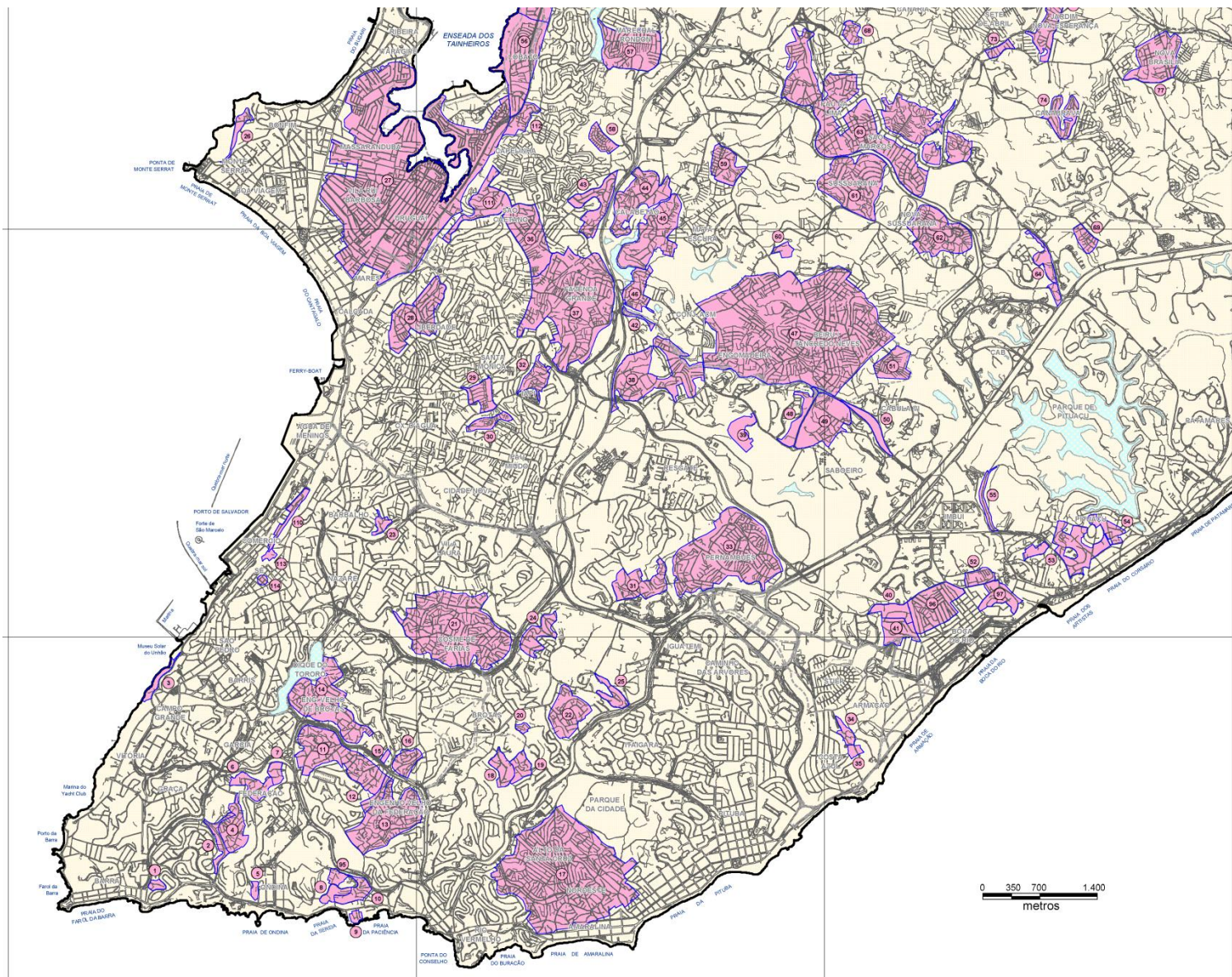
- Reconhecimento da grande diversidade de aglomerados subnormais no Brasil
- Classificação dos aglomerados subnormais para retratar esta diversidade
- Uso de informações do Censo 2010 no processo de classificação das áreas:
 - Serviços urbanos (água, lixo, energia e esgoto)
 - Densidade demográfica
 - Características dos domicílios
- Debate do tema nas Comissões Municipais de Geografia e Estatística
- Indicação prévia de setores com face de quadra e numeração para realização da pré-coleta e pesquisa do entorno.



Área de palafitas em Manaus (AM)

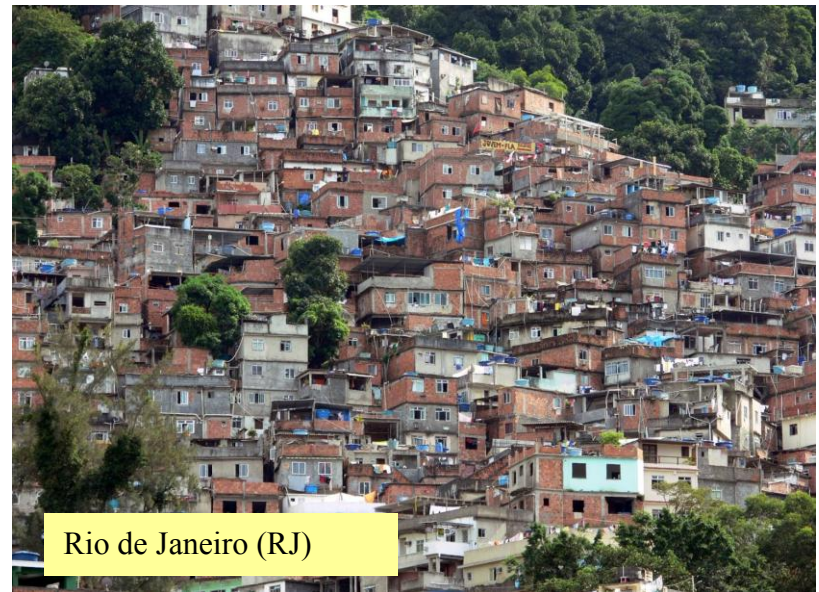


Zonas Especiais de Interesse Social – Salvador (BA)

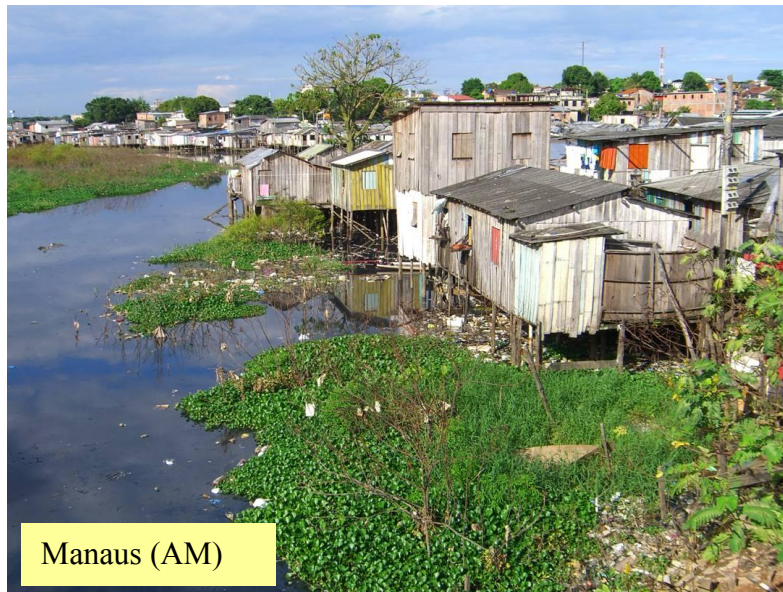




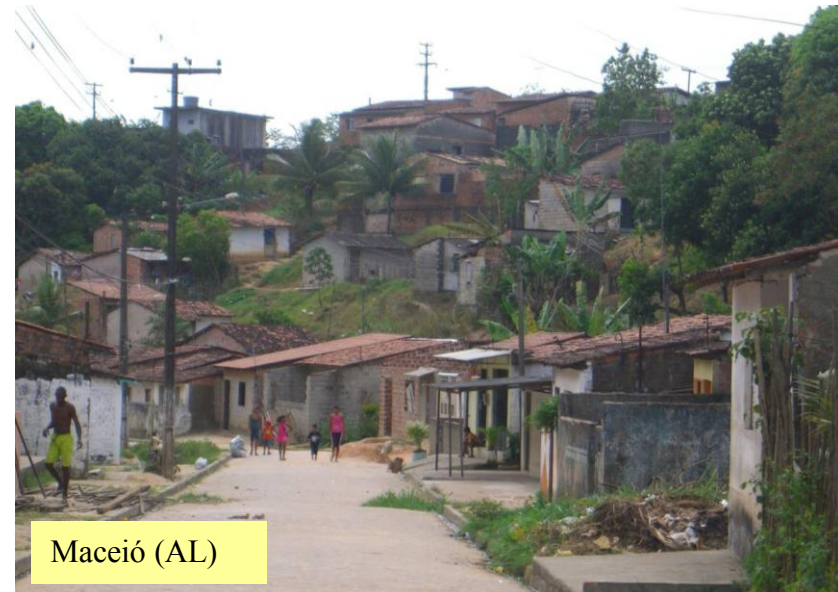
Recife (PE)



Rio de Janeiro (RJ)

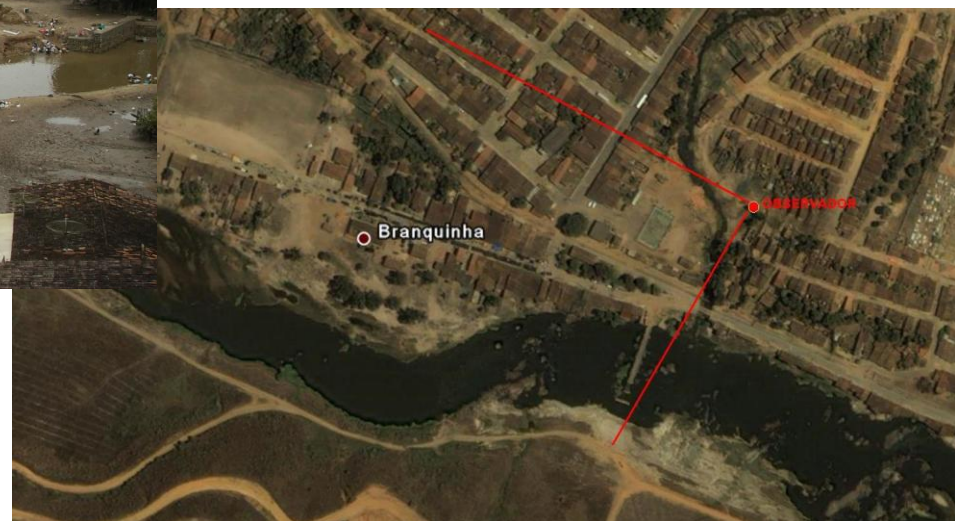


Manaus (AM)



Maceió (AL)

A foto da esquerda apresenta o centro administrativo da cidade após a inundação, complementada pela imagem da direita, que mostra o ponto em que a foto foi batida sobre a imagem de ago/2009 utilizada para elaboração dos mapas da Pré-coleta



Detalhe da Imagem Google disponível em ago/2009 para preparo da BT, Mapa Digital do Setor utilizado na Pré-Coleta em abril/2010, com o CNEFE da área em questão

SETOR	LOG. TIPO	TÍTULO	NOME	NUMERO
270110005000001	RUA	MARECHAL	FLORIANO PEIXOTO	318
270110005000001	RUA	MARECHAL	FLORIANO PEIXOTO	322
270110005000001	RUA	MARECHAL	FLORIANO PEIXOTO	0
270110005000001	RUA	MARECHAL	FLORIANO PEIXOTO	0
270110005000001	RUA	MARECHAL	FLORIANO PEIXOTO	336
270110005000001	RUA	MARECHAL	FLORIANO PEIXOTO	688
270110005000001	RUA	MARECHAL	FLORIANO PEIXOTO	699
270110005000001	RUA	MARECHAL	FLORIANO PEIXOTO	352
270110005000001	RUA	MARECHAL	FLORIANO PEIXOTO	372
270110005000001	RUA	MARECHAL	FLORIANO PEIXOTO	701
270110005000001	RUA	MARECHAL	FLORIANO PEIXOTO	703
270110005000001	RUA	MARECHAL	FLORIANO PEIXOTO	
270110005000001	RUA	MARECHAL	FLORIANO PEIXOTO	
270110005000001	RUA	MARECHAL	FLORIANO PEIXOTO	
270110005000001	RUA	MARECHAL	FLORIANO PEIXOTO	
270110005000001	RUA	MARECHAL	FLORIANO PEIXOTO	
270110005000001	RUA	MARECHAL	FLORIANO PEIXOTO	
270110005000001	RUA	MARECHAL	FLORIANO PEIXOTO	



A foto mostra as barracas utilizadas para abrigar aqueles que perderam seus lares, encontradas durante a coleta em agosto/2010



População brasileira – evolução e tendência

Evolução demográfica brasileira reflete o padrão dos países mais desenvolvidos, com redução da fecundidade e maior longevidade da população.

Entretanto, no Brasil, este é um processo mais recente e ocorreu de forma intensa e com maior rapidez.

Também é marcada por enorme movimento de migração populacional, tanto interna, quanto internacional.

A nossa dinâmica demográfica terá impactos sobre a Saúde e Previdência; concentração urbana e expansão da fronteira agrícola; consumo interno e mercado de trabalho.

Evolução do Perfil Socioeconômico do Brasil

EDUCAÇÃO

Pessoas de 15 anos ou mais de idade, analfabetas

Sexo	Total (1000 pessoas)	Taxa de analfabetismo, por classes de rendimento familiar <i>per capita</i> (salários mínimos)				
		Total	até 1/2	mais de 1/2 a 1	Mais de 1 a 2	mais de 2
Brasil.....	14.247	9,7	16,1	13,2	6,3	2,0
Norte.....	1.128	10,6	13,0	12,7	8,0	3,0
Nordeste	7.500	18,7	21,8	22,4	11,8	4,7
Sul.....	3.620	5,7	9,4	8,7	5,0	1,5
Sudeste.....	1.159	5,5	9,9	8,9	4,4	1,3
Centro-Oeste.....	840	8,0	11,9	11,0	6,9	2,2

Analfabetos acima de 60 anos

- **Brasil - 27%**
- **Norte - 36**
- **Nordeste – 47%**
- **Sudeste – 17%**
- **Sul – 17%**
- **Centro-Oeste – 27%**

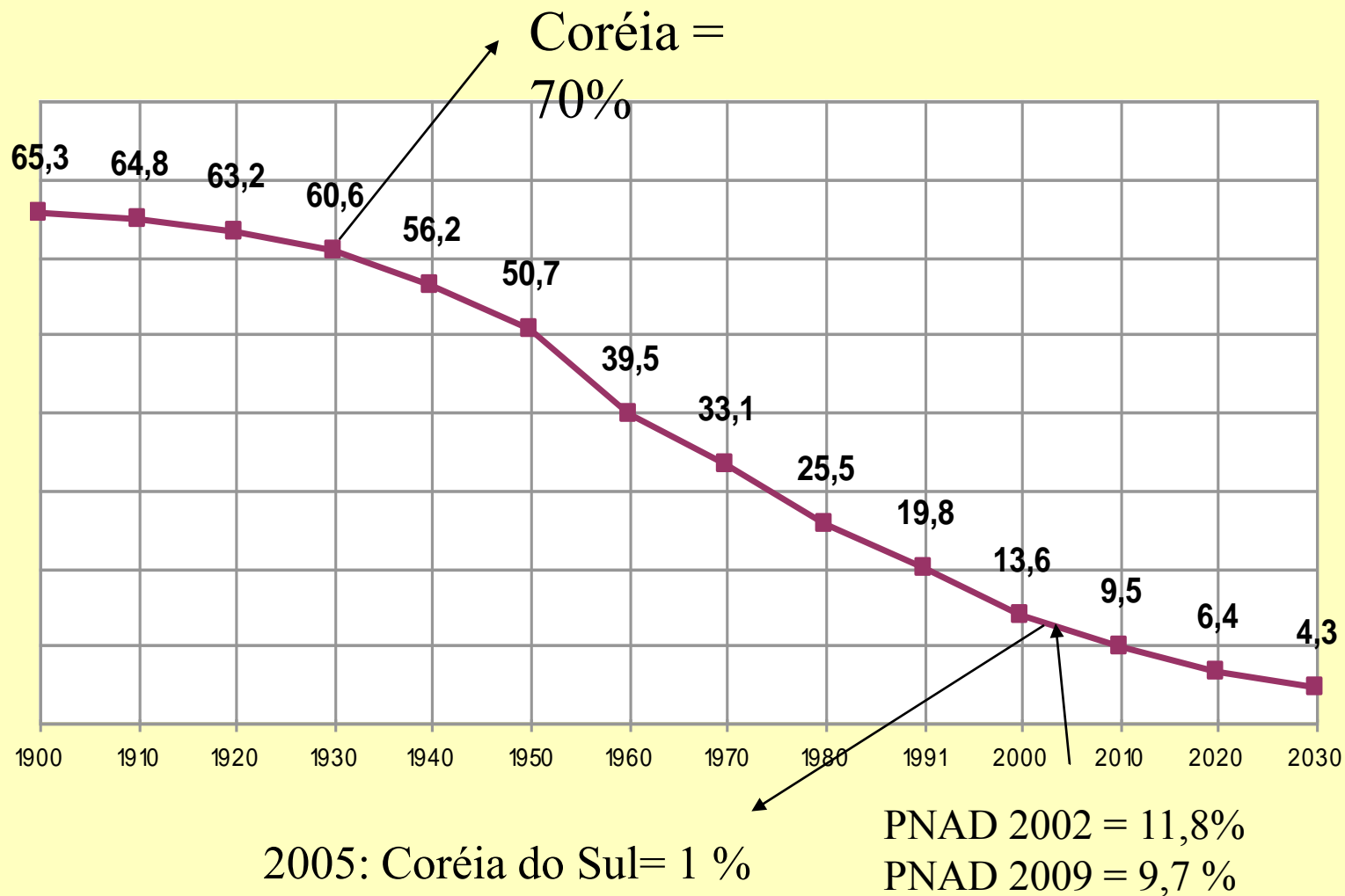
Analfabetos de 15-59 anos

- **Brasil - 7%**
- **Norte – 8%**
- **Nordeste – 15%**
- **Sudeste – 3%**
- **Sul – 3%**
- **Centro-Oeste – 5%**

Analfabetos de 10 – 14 anos

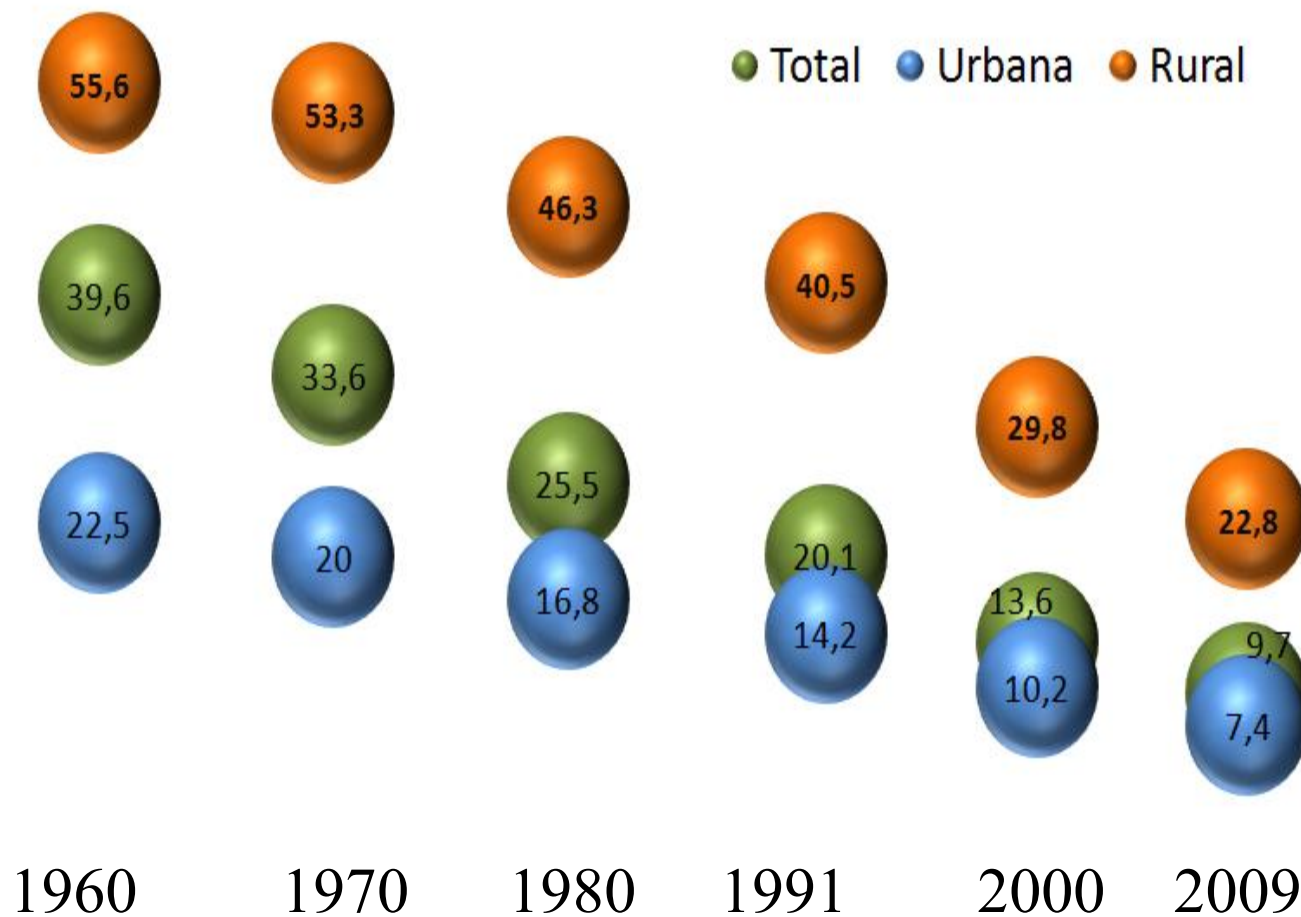
- **Brasil - 4%**
- **Norte – 7%**
- **Nordeste – 7%**
- **Sudeste – 2%**
- **Sul – 1%**
- **Centro-Oeste – 2%**

População de 15 anos ou mais de idade



Taxa de analfabetismo das pessoas de 15 anos ou mais de idade

%



INDICADORES INTERNACIONAIS

Indicadores	Korea	Mexico	Japão	USA	France	Brasil/2009 ⁽¹⁾
População Total (1000 hab.)	48.152	108.555	127.293	311.666	62.036	191.796
Taxa de crescimento populacional anual	0,3	1,1	0,0	1,0	0,6	1,0
População de 0 a 14 (%)	16,0	27,0	13,0	19,0	17,0	24,2
Taxa de fecundidade	1,1	2,2	1,3	2,1	2,0	1,9
Taxa de mortalidade infantil (por mil)	5	29	3	6	4	22,5
Esperança de vida (anos)	78	74	82	78	81	73
Alfabetização de adultos	93,7	92,8	93,7	99,0	99,0	89,7
Alfabetização 15 a 24 anos	93,0	98,2	98,3	99,7	99,7	98,1

Fonte: <http://stats.uis.unesco.org/unesco/TableViewer/document.aspx> acesso em 08/06/2010

(1) Fonte: PNAD 2009

Plano de divulgação dos Resultados do Censo 2010

Abril de 2011

- Características da População, domicílios e entorno: primeiros resultados

Julho de 2011

- Malha de setor censitário digital do Brasil: situação 2010
- Mapas municipais estatísticos
- Base de informações: primeiros resultados por setor censitário

Setembro de 2011

- Características da população e dos domicílios: resultados do universo
- Base de informações: resultados do universo por setor censitário

Outubro de 2011

- Cadastro Nacional de Endereços para Fins Estatísticos
- Base de informações: primeiros resultados da amostra por unidade da federação

Plano de Divulgação do Censo Demográfico 2010

Primeiro trimestre de 2012

- Microdados da amostra
- Características gerais da população: resultados da amostra
- Características gerais dos indígenas: resultados do universo

Abril de 2012

- Atlas do Censo 2010: resultados do universo

Segundo Trimestre de 2012

- Migração e deslocamento: resultados da amostra
- Nupcialidade e fecundidade: resultados da amostra
- Característica dos domicílios: resultados da amostra

Plano de Divulgação do Censo Demográfico 2010

Terceiro Trimestre de 2012

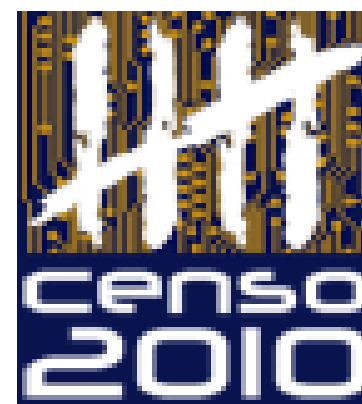
- Educação: resultados da amostra

Quarto Trimestre de 2012

- Trabalho e rendimento: resultados da amostra
- Base de Informações: resultados da amostra por município
- Atlas do Censo Demográfico 2010: resultados da amostra
- Base de Informações: resultados da amostra por área de ponderação

Primeiro Semestre de 2013

- Metodologia do Censo Demográfico 2010



Netexplorateur award winners 2011

Lauréats Netexplorateur 2011



Eloïc Peyrache
Delegate Director, HEC Paris
Directeur délégué, HEC Paris



netexplorateur

